

HOTELZIMMER PREISE

AUSSTATTUNG

Alle Zimmer verfügen über Bad oder Dusche, WC, Haarfön, Bademantel, Badepantoffeln, Minibar, Sat-TV, Telefon, Safe und WLAN und sind Nichtraucherzimmer. Hunde sind im Hotel nicht erlaubt.

INKLUSIVE

Der Hotelpreis versteht sich in Euro pro Person und Tag.

Darin inbegriffen sind:

- Halbpension mit großem Frühstücksbuffet, Kuchen am Nachmittag, 6-Gang-Abendmenü (Abzug für abgemeldete Abendessen EUR 10,-)
- Benützung der Pool-Landschaft
- Benützung des Wellness-Bereiches
- Fitnessraum
- Hotelkindergarten „Teddy Club“ für Kinder ab 3 Jahren, Babybettchen, Babyjogger, Kinderspielzimmer
- Garagenbenützung, Jugendraum, Internetbenützung

EXKLUSIVE

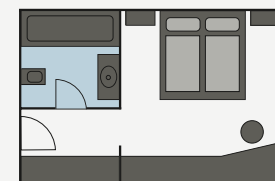
Ortstaxe EUR 2,40 pro Person ab 15 Jahren, pro Tag.

Kinder im Zusatzbett bei zwei vollzahlenden Erwachsenen pro Tag inkl. Halbpension

0 - 2 Jahre	Gratis
3 - 6 Jahre	EUR 50
7 - 10 Jahre	EUR 66
11 - 14 Jahre	EUR 77

WAS WIR SONST NOCH ANBIETEN

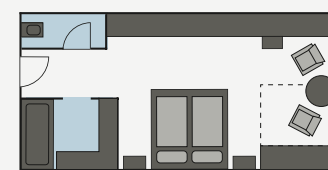
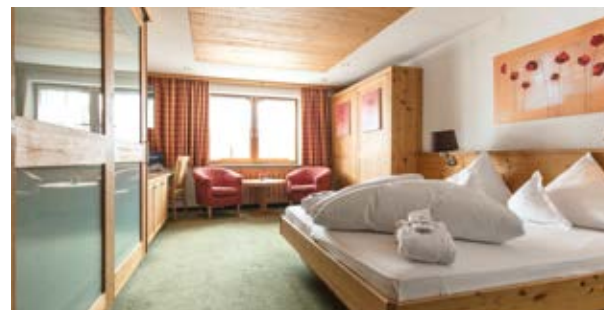
- Massagen, Solarium, Kosmetik
- Babysitterdienst
- Wäscheservice
- Zeitungsservice



DOPPELZIMMER (ca. 20 m²)

Bad/WC, Sat-TV, Telefon, Wandsafe, Minibar, WLAN

253	221	199	177	155	ab 4 Nächte
258	231	207	185	161	bis 3 Nächte



KOMFORT-DOPPELZIMMER (ca. 27 m²)

Bad, getrenntes WC, Sitzzecke, Sat-TV, Telefon, Safe, Minibar, WLAN

274	245	220	196	171	ab 4 Nächte
285	254	228	203	177	bis 3 Nächte



JUNIOR SUITE (ca. 35 m²)

Bad, getrenntes WC, großzügiger Wohnbereich, Sat-TV, Telefon, Safe, Minibar, WLAN

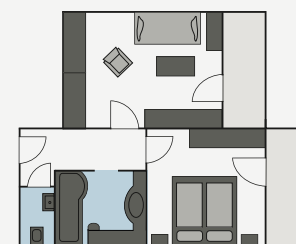
291	260	234	208	182	ab 4 Nächte
302	269	243	215	189	bis 3 Nächte



EINBETTZIMMER (ca. 17 - 20 m²)

Bad oder Dusche/WC, Sat-TV, Telefon, Safe, Minibar, WLAN

291	260	234	208	182	ab 4 Nächte
302	269	243	215	189	bis 3 Nächte



FAMILIENZIMMER (ca. 35 - 40 m²)

Kinderzimmer separat bzw. im Wohnteil, Bad/WC, Sat-TV, Telefon, Safe, Minibar, WLAN

310	276	249	221	193	ab 4 Nächte
320	286	256	228	200	bis 3 Nächte

ZUSATZBETT MIT HALBPENSION

143	128	115	102	89
-----	-----	-----	-----	----

APARTMENT PREISE



AUSSTATTUNG

Alle Apartments verfügen über Bad, WC, Küchenzeile mit Doppelherdplatte, Kühlschrank und Spülmaschine, Nespresso-Maschine, Essecke, Geschirr, Bettwäsche, Handtücher, Haarfön, Bademantel, Badepantoffeln, Sat-TV, Telefon, Safe, WLAN und Balkon (bis auf Apartment „Groß mit Mansarde“). Alle Apartments sind Nichtraucherapartments.

INKLUSIVE

Der Apartmentpreis versteht sich in Euro pro Tag für 4 Personen (außer Apartment G und Chalet). Darin inbegriffen sind:

- Strom, Heizung, Mwst.
- Tägliche Reinigung (außer Küche) sowie Endreinigung
- alle Annehmlichkeiten des Hotels (siehe Seite 36)
- Garagenbenützung

EXKLUSIVE

Ortstaxe EUR 2,40 pro Person ab 15 Jahren, pro Tag.

ZUSÄTZLICH MÖGLICH

- Halbpension EUR 81
nur für den gesamten Aufenthalt buchbar
(Abzug abgemeldete Abendessen - EUR 10)

FÜR EINZELNE TAGE MÖGLICH

- Frühstück EUR 24
- Abendessen EUR 66
- Küchenreinigung EUR 26
- Hund pro Tag ohne Futter EUR 21

UNTER- BZW MEHRBELEGUNG

- Belegung mit nur 3 Personen minus EUR 15
- Belegung mit nur 2 Personen minus EUR 30
- Aufschlag für 5. Person plus EUR 26

FÜR KINDER ZUSÄTZLICH MÖGLICH

	K-Frühstück	K-Abendessen	K-Halbpension
3 - 6 Jahre	EUR 10	EUR 17	EUR 25
7 - 10 Jahre	EUR 14	EUR 29	EUR 41
11 - 14 Jahre	EUR 19	EUR 38	EUR 51

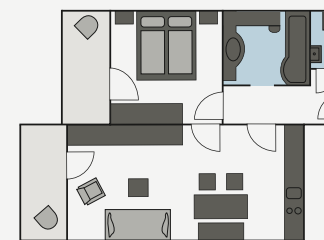
22.12.17 - 07.01.18 10.02. - 03.03.18	02.02. - 10.02.18 03.03. - 17.03.18 24.03. - 07.04.18	07.01. - 14.01.18 17.03. - 24.03.18	15.12. - 22.12.17 14.01. - 02.02.18	07.12. - 15.12.17 07.04. - 15.04.18
--	---	--	--	--



APARTMENT A ca. 50 m² (4 Pers.)

1 Schlafzimmer, 1 Wohnzimmer mit Sitzecke (2 - 3 Couchbetten möglich), Küchenzeile, Essecke, Bad mit Wanne/Dusche, sep. WC, Sat-TV, Telefon, Safe, WLAN

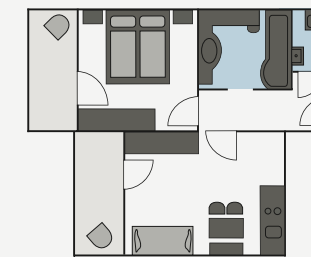
511	456	411	365	319	ab 4 Nächte
531	475	427	383	332	bis 3 Nächte



APARTMENT B ca. 44 m² (4 Pers.)

1 Schlafzimmer, 1 Wohnzimmer mit Sitzecke (2 - 3 Couchbetten möglich), Küchenzeile, Essecke, Bad mit Wanne/Dusche, sep. WC, Sat-TV, Telefon, Safe, WLAN

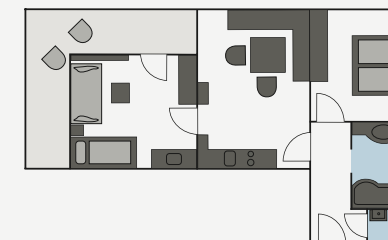
511	456	411	365	319	ab 4 Nächte
531	475	427	383	332	bis 3 Nächte



APARTMENT C ca. 40 m² (4 Pers.)

1 Schlafzimmer, 1 Wohnzimmer mit Sitzecke (2 Couchbetten möglich), Küchenzeile, Essecke, Bad mit Wanne/Dusche, sep. WC, Sat-TV, Telefon, Safe, WLAN

475	424	382	339	297	ab 4 Nächte
495	443	398	354	309	bis 3 Nächte



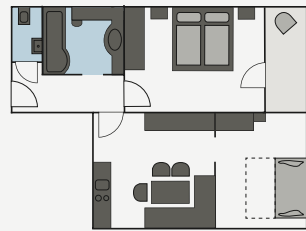
APARTMENT D ca. 54 m² (4 Pers.)

1 Schlafzimmer, 1 Kinderzimmer mit 2 - 3 Betten (1 Etagenbett, 1 Couchbett) und Kinderwaschbecken, 1 Wohnzimmer mit Essecke, Küchenzeile, Bad mit Wanne/Dusche, sep. WC, Sat-TV, Telefon, Safe, WLAN

571	510	459	408	357	ab 4 Nächte
591	528	475	422	370	bis 3 Nächte

APARTMENT PREISE

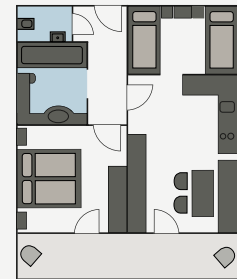
22.12.17 - 07.01.18 10.02. - 03.03.18	02.02. - 10.02.18 03.03. - 17.03.18 24.03. - 07.04.18	07.01. - 14.01.18 17.03. - 24.03.18	15.12. - 22.12.17 14.01. - 02.02.18	07.12. - 15.12.17 07.04. - 15.04.18
--	---	--	--	--



APARTMENT D SÜD ca. 56 m² (4 Pers.)

1 Schlafzimmer, 1 Kinderzimmer mit 2 - 3 Betten (1 Etagenbett, 1 Doppel-Couchbett), 1 Wohnzimmer mit Essecke, Küchenzeile, Bad mit Wanne/Dusche, sep. WC, Sat-TV, Telefon, Safe, WLAN

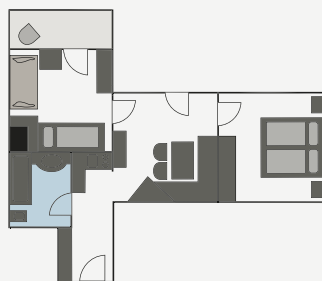
556	496	447	397	348	ab 4 Nächte
577	515	463	412	359	bis 3 Nächte



APARTMENT E ca. 44 m² (4 Pers.)

1 Schlafzimmer, 1 kl. Kinderzimmer mit 2 - 3 Betten (5. Bett als Etagenbett mögl.), Wohnzimmer mit Essecke, Küchenzeile, Bad mit Wanne/Dusche, sep. WC, Sat-TV, Telefon, Safe, WLAN

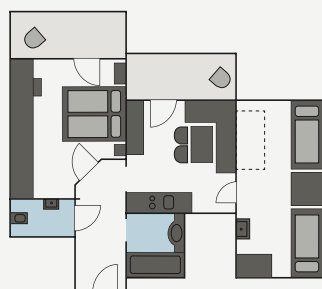
524	468	421	374	327	ab 4 Nächte
544	486	437	389	340	bis 3 Nächte



APARTMENT F ca. 44 m² (4 Pers.)

1 Schlafzimmer, 1 Kinderzimmer mit 2 - 3 Betten (1 Etagenbett, 1 Couchbett), Wohnzimmer mit Essecke, Küchenzeile, Bad mit Wanne/Dusche und WC, Sat-TV, Telefon, Safe, WLAN

535	478	430	382	335	ab 4 Nächte
556	496	447	397	347	bis 3 Nächte



APARTMENT KLEIN MIT MANSARDE

ca. 44 m² (4 Pers.)

1 Schlafzimmer, 1 Kinderzimmer (Dachschräge) mit 2 Betten (5. Bett mögl.), Wohnzimmer mit Essecke, Küchenzeile, Bad mit Wanne/Dusche, sep. WC, Sat-TV, Telefon, Safe, WLAN

503	449	404	359	314	ab 4 Nächte
523	468	421	374	327	bis 3 Nächte

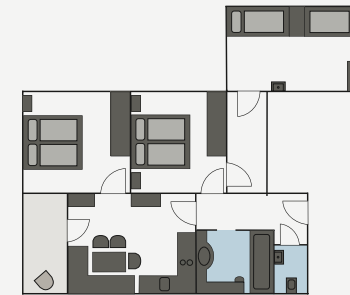
22.12.17 - 07.01.18 10.02. - 03.03.18	02.02. - 10.02.18 03.03. - 17.03.18 24.03. - 07.04.18	07.01. - 14.01.18 17.03. - 24.03.18	15.12. - 22.12.17 14.01. - 02.02.18	07.12. - 15.12.17 07.04. - 15.04.18
--	---	--	--	--



APARTMENT GROSS MIT MANSARDE ca. 60 m² (4 Pers.)

1 Schlafzimmer, 1 Kinderzimmer (Dachschräge) mit 2 Betten (5. Bett möglich), Wohnzimmer mit Sitzecke und Essecke (2 Couchbetten mögl.), Küchenzeile, Bad mit Wanne/Dusche, sep. WC, Sat-TV, Telefon, Safe, WLAN

553	493	444	395	345	ab 4 Nächte
573	512	461	409	357	bis 3 Nächte

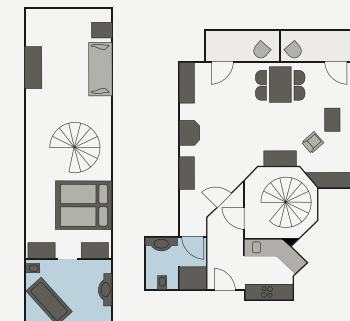


APARTMENT G ca. 70 m² (6 Pers.)

2 Schlafzimmer, 1 Kinderzimmer (Dachschräge) mit 2 Betten (7. Bett mögl.), Wohnzimmer mit Essecke, Küchenzeile, Bad mit Wanne/Dusche, sep. WC, Sat-TV, Telefon, Safe, WLAN

Preis für 6 Personen

610	545	490	436	381	ab 4 Nächte
630	563	507	450	393	bis 3 Nächte

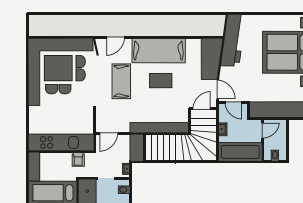
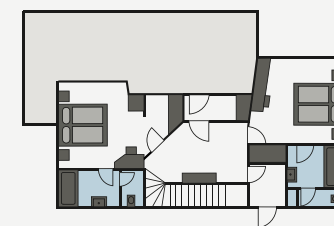


APARTMENT OMESHORN ca. 85 m² (4 - 5 Pers.)

Im „Schöpfli“ gegenüber dem Haupthaus.

EG: Küche, Wohnzimmer mit Ausziehcouch für 2 Personen, Essbereich, kl. Bad mit Dusche/WC, Sat-TV, Telefon, Safe, WLAN
OG: Schlafzimmer, Bad/ Wanne/WC, Wohnzimmer mit Couchbett.

655	585	527	468	410	ab 4 Nächte
676	604	543	482	422	bis 3 Nächte



DAS CHALET ca. 115 m² (7 Pers.)

2 Etagen im eigenen Gebäude gegenüber dem Hotel mit direktem Hotel- und Hallenbadzugang. 3 Doppelzimmer mit Bad/WC, 1 Einzelzimmer mit Dusche/WC, Wohnraum, Küche, Essecke, Balkon und Terrasse, Schuhraum, Sat-TV, Telefon, Safe, WLAN

Preis für 7 Personen

1.309	925	832	740	647	ab 4 Nächte
1.340	953	857	762	666	bis 3 Nächte



RESERVIERUNG INFORMATIONEN

FIXIERUNG DER RESERVIERUNG

Um Ihre Reservierung zu fixieren, bitten wir um schriftliche Rückbestätigung innerhalb von zehn Tagen nach Erhalt der Buchungsbestätigung.

STORNOBEDINGUNGEN

Bei Stornierung werden lt. Österreichischem Hotelreglement folgende Stornogebühren in Rechnung gestellt:

- bis spätestens 3 Monate vor Anreise: keine Gebühr
- bis 1 Monat vor Anreise: 40 % des gebuchten Arrangements
- bis 1 Woche vor Anreise: 70 % des gebuchten Arrangements
- und in der letzten Woche vor Anreise: 90 % des gebuchten Arrangements
- bei vorzeitiger Abreise: 100 % der gebuchten Nächte

Die Stornogebühr entfällt für alle weitervermieteten Nächte. Gerichtsstand Bludenz.

REISERÜCKTRITTSVERSICHERUNG

Um Unannehmlichkeiten bei der Stornierung zu vermeiden, empfehlen wir Ihnen eine Reiserücktrittsversicherung abzuschließen, falls Sie diesbezüglich nicht schon selbst versichert sind. Gerne bieten wir Ihnen den Abschluss der „Hotelstorno Plus“ der Europäischen Reiseversicherung an. Nähere Informationen erhalten Sie gerne auf Anfrage und bei jeder Reservierung. Bitte geben Sie uns direkt bei Ihrer Rückbestätigung der Buchung bekannt, ob wir die Versicherung für Sie abschließen dürfen.

ANZAHLUNG

Um Ihre Reservierung zu fixieren, bitten wir um eine Anzahlung in Höhe von 25 % des gebuchten Arrangements. Folgende Zahlungsarten stehen Ihnen zur Verfügung:

- Überweisung auf unser Konto Nr. 12831, bei der Raiffeisenbank Lech, BLZ 37449, IBAN: AT90 3744 9000 0001 2831, BIC: RVVGAT2B449
- Angabe Ihrer Kreditkartennummer mit Ablaufdatum (nur MasterCard oder Visa)

Zahlungsmöglichkeiten

Gerne akzeptieren wir Bargeld (EURO), EC-Karten und Kreditkarten (nur MasterCard und Visa).

CHECK-IN/CHECK-OUT

bei der Anreise sind die Zimmer/Apartments ab 15.00 Uhr bezugsfertig. Wir bitten Sie bei der Abreise, diese bis 11.00 Uhr zu räumen.

Wegbeschreibung

Wenn Sie von Züri kommend nach Lech fahren, nehmen Sie nach dem Ortsschild die erste Straße links (Omberg), danach die nächste Straße rechts und dann geradeaus.

Adresseingabe fürs Navigationssystem:

Omberg 287,
6764 Lech

ACHTUNG: Österreichische Autobahnvignette nicht vergessen! Wintersperre zwischen Warth und Lech

