

HOTELZIMMER PREISE

AUSSTATTUNG

Alle Zimmer verfügen über Bad oder Dusche, WC, Haarfön, Bademantel, Badepantoffeln, Minibar, Sat-TV, Telefon, Safe und WLAN und sind Nichtraucherzimmer. Hunde sind im Hotel nicht erlaubt.

INKLUSIVE

Der Hotelpreis versteht sich in Euro pro Person und Tag.

Darin inbegriffen sind:

- Halbpension mit großem Frühstücksbuffet, Kuchen am Nachmittag, 6-Gang-Abendmenü (Abzug für abgemeldete Abendessen EUR 10,-)
- Benützung der Pool-Landschaft
- Benützung des Wellness-Bereiches
- Fitnessraum
- Hotelkindergarten „Teddy Club“ für Kinder ab 3 Jahren, Babybettchen, Babyjogger, Kinderspielzimmer
- Garagenbenützung, Jugendraum, Internetbenützung

EXKLUSIVE

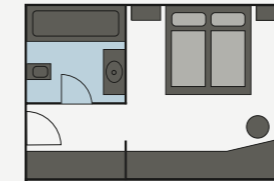
Ortstaxe EUR 2,40 pro Person ab 15 Jahren, pro Tag.

Kinder im Zusatzbett bei zwei vollzahlenden Erwachsenen pro Tag inkl. Halbpension

0 - 2 Jahre	Gratis
3 - 6 Jahre	EUR 49
7 - 10 Jahre	EUR 65
11 - 14 Jahre	EUR 75

WAS WIR SONST NOCH ANBIETEN

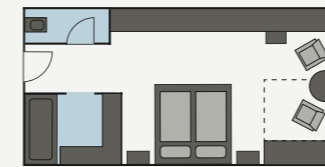
- Massagen, Solarium, Kosmetik
- Babysitterdienst
- Wäscheservice
- Zeitungsservice



DOPPELZIMMER (ca. 20 m²)

Bad/WC, Sat-TV, Telefon, Wandsafe, Minibar, WLAN

243	217	195	174	152	ab 4 Nächte
253	226	203	181	158	bis 3 Nächte



KOMFORT-DOPPELZIMMER (ca. 27 m²)

Bad, getrenntes WC, Sat-TV, Telefon, Safe, Minibar, WLAN

269	240	216	192	168	ab 4 Nächte
279	249	224	199	174	bis 3 Nächte



JUNIOR SUITE (ca. 35 m²)

Bad, getrenntes WC, großzügiger Wohnbereich, Sat-TV, Telefon, Safe, Minibar, WLAN

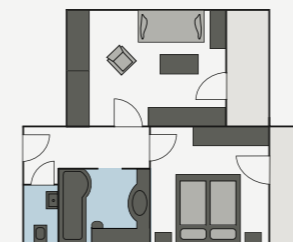
286	255	230	204	179	ab 4 Nächte
296	264	238	211	185	bis 3 Nächte



EINBETTZIMMER (ca. 17 - 20 m²)

Bad oder Dusche/WC, Sat-TV, Telefon, Safe, Minibar, WLAN

286	255	230	204	179	ab 4 Nächte
296	264	238	211	185	bis 3 Nächte



FAMILIENZIMMER (ca. 35 - 40 m²)

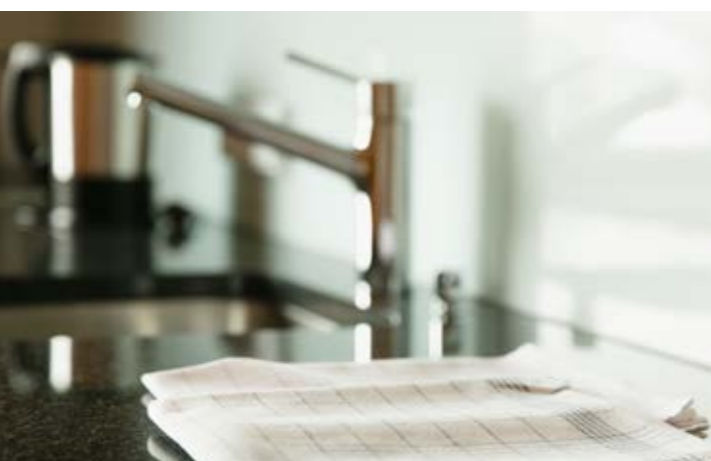
Kinderzimmer separat bzw. im Wohnteil, Bad/WC, Sat-TV, Telefon, Safe, Minibar, WLAN

304	271	244	217	190	ab 4 Nächte
314	280	251	224	196	bis 3 Nächte

ZUSATZBETT MIT HALBPENSION

140	125	113	100	88
-----	-----	-----	-----	----

APARTMENT PREISE



AUSSTATTUNG

Alle Apartments verfügen über Bad, WC, Küchenzeile mit Doppelherdplatte, Kühlschrank und Spülmaschine, Nespresso-Maschine, Essecke, Geschirr, Bettwäsche, Handtücher, Haarfön, Bademantel, Badepantoffeln, Sat-TV, Telefon, Safe, WLAN und Balkon (bis auf Apartment „Groß mit Mansarde“). Alle Apartments sind Nichtraucherapartments.

INKLUSIVE

Der Apartmentpreis versteht sich in Euro pro Tag für 4 Personen (außer Apartment G und Chalet). Darin inbegriffen sind:

- Strom, Heizung, Mwst.
- Tägliche Reinigung (außer Küche) sowie Endreinigung
- alle Annehmlichkeiten des Hotels (siehe Seite 36)
- Garagenbenützung

EXKLUSIVE

Ortstaxe EUR 2,40 pro Person ab 15 Jahren, pro Tag.

ZUSÄTZLICH MÖGLICH

- Halbpension EUR 79
- Abzug abgemeldete Abendessen EUR 10

FÜR EINZELNE TAGE MÖGLICH

- Frühstück EUR 23
- Abendessen EUR 64
- Küchenreinigung EUR 25
- Hund pro Tag ohne Futter EUR 20

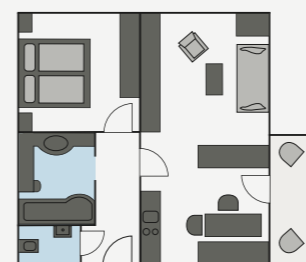
UNTER- BZW MEHRBELEGUNG

- Belegung mit nur 3 Personen minus EUR 15
- Belegung mit nur 2 Personen minus EUR 30
- Aufschlag für 5. Person plus EUR 25

FÜR KINDER ZUSÄTZLICH MÖGLICH

	K-Frühstück	K-Abendessen	K-Halbpension
3 - 6 Jahre	EUR 9	EUR 17	EUR 24
7 - 10 Jahre	EUR 14	EUR 28	EUR 40
11 - 14 Jahre	EUR 18	EUR 37	EUR 50

22.12.16 - 08.01.17 11.02.17 - 04.03.17	03.02. - 11.02.17 04.03. - 18.03.17	16.12. - 22.12.16 28.01. - 03.02.17 18.03. - 01.04.17 08.04. - 17.04.17	09.12. - 16.12.16 08.01. - 28.01.17 01.04. - 08.04.17	02.12. - 09.12.16 17.04. - 23.04.17
--------------------------------------------	----------------------------------------	----------------------------------------------------------------------------------	-------------------------------------------------------------	----------------------------------------



APARTMENT A ca. 50 m² (4 Pers.)

1 Schlafzimmer, 1 Wohnzimmer mit Sitzecke (2 - 3 Couchbetten möglich), Küchenzeile, Essecke, Bad mit Wanne/Dusche, sep. WC, Sat-TV, Telefon, Safe, WLAN

496	443	399	354	310	ab 4 Nächte
516	461	415	371	322	bis 3 Nächte



APARTMENT B ca. 44 m² (4 Pers.)

1 Schlafzimmer, 1 Wohnzimmer mit Sitzecke (2 - 3 Couchbetten möglich), Küchenzeile, Essecke, Bad mit Wanne/Dusche, sep. WC, Sat-TV, Telefon, Safe, WLAN

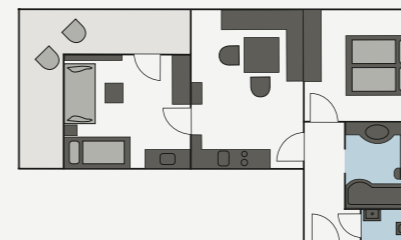
496	443	399	354	310	ab 4 Nächte
516	461	415	371	322	bis 3 Nächte



APARTMENT C ca. 40 m² (4 Pers.)

1 Schlafzimmer, 1 Wohnzimmer mit Sitzecke (2 Couchbetten möglich), Küchenzeile, Essecke, Bad mit Wanne/Dusche, sep. WC, Sat-TV, Telefon, Safe, WLAN

461	412	371	330	288	ab 4 Nächte
481	430	431	344	300	bis 3 Nächte



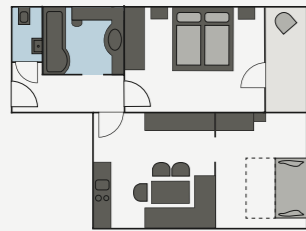
APARTMENT D ca. 54 m² (4 Pers.)

1 Schlafzimmer, 1 Kinderzimmer mit 2 - 3 Betten (1 Etagenbett, 1 Couchbett) und Kinderwaschbecken, 1 Wohnzimmer mit Essecke, Küchenzeile, Bad mit Wanne/Dusche, sep. WC, Sat-TV, Telefon, Safe, WLAN

554	495	446	396	347	ab 4 Nächte
574	513	462	410	359	bis 3 Nächte

APARTMENT PREISE

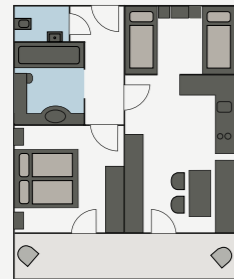
22.12.16 - 08.01.17 11.02.17 - 04.03.17	03.02. - 11.02.17 04.03. - 18.03.17	16.12. - 22.12.16 28.01. - 03.02.17 18.03. - 01.04.17 08.04. - 17.04.17	09.12. - 16.12.16 08.01. - 28.01.17 01.04. - 08.04.17	02.12. - 09.12.16 17.04. - 23.04.17
--------------------------------------------	----------------------------------------	----------------------------------------------------------------------------------	-------------------------------------------------------------	----------------------------------------



APARTMENT D SÜD ca. 56 m² (4 Pers.)

1 Schlafzimmer, 1 Kinderzimmer mit 2 - 3 Betten (1 Etagenbett, 1 Doppel-Couchbett), 1 Wohnzimmer mit Essecke, Küchenzeile, Bad mit Wanne/Dusche, sep. WC, Sat-TV, Telefon, Safe, WLAN

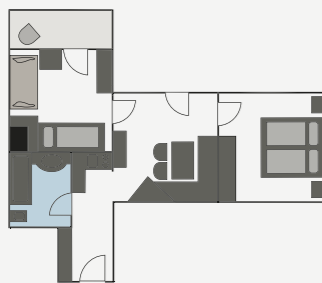
540	482	434	386	337	ab 4 Nächte
560	500	450	400	349	bis 3 Nächte



APARTMENT E ca. 44 m² (4 Pers.)

1 Schlafzimmer, 1 kl. Kinderzimmer mit 2 - 3 Betten (5. Bett als Etagenbett mögl.), Wohnzimmer mit Essecke, Küchenzeile, Bad mit Wanne/Dusche, sep. WC, Sat-TV, Telefon, Safe, WLAN

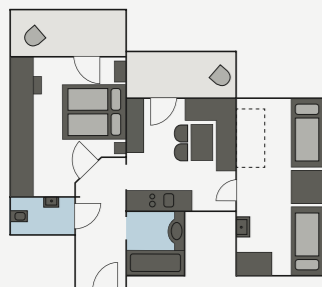
508	454	409	363	318	ab 4 Nächte
528	472	425	377	330	bis 3 Nächte



APARTMENT F ca. 44 m² (4 Pers.)

1 Schlafzimmer, 1 Kinderzimmer mit 2 - 3 Betten (1 Etagenbett, 1 Couchbett), Wohnzimmer mit Essecke, Küchenzeile, Bad mit Wanne/Dusche und WC, Sat-TV, Telefon, Safe, WLAN

520	464	418	371	325	ab 4 Nächte
540	482	434	385	337	bis 3 Nächte



APARTMENT KLEIN MIT MANSARDE

ca. 44 m² (4 Pers.)

1 Schlafzimmer, 1 Kinderzimmer (Dachschräge) mit 2 Betten (5. Bett mögl.), Wohnzimmer mit Essecke, Küchenzeile, Bad mit Wanne/Dusche, sep. WC, Sat-TV, Telefon, Safe, WLAN

488	436	392	349	305	ab 4 Nächte
508	454	408	363	317	bis 3 Nächte

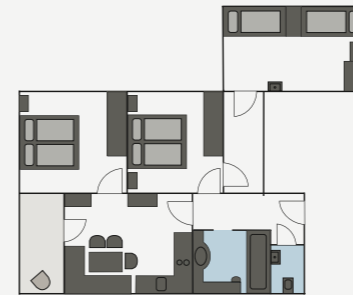
22.12.16 - 08.01.17 11.02.17 - 04.03.17	03.02. - 11.02.17 04.03. - 18.03.17	16.12. - 22.12.16 28.01. - 03.02.17 18.03. - 01.04.17 08.04. - 17.04.17	09.12. - 16.12.16 08.01. - 28.01.17 01.04. - 08.04.17	02.12. - 09.12.16 17.04. - 23.04.17
--------------------------------------------	----------------------------------------	----------------------------------------------------------------------------------	-------------------------------------------------------------	----------------------------------------



APARTMENT GROSS MIT MANSARDE ca. 60 m² (4 Pers.)

1 Schlafzimmer, 1 Kinderzimmer (Dachschräge) mit 2 Betten (5. Bett möglich), Wohnzimmer mit Sitzecke und Essecke (2 Couchbetten mögl.), Küchenzeile, Bad mit Wanne/Dusche, sep. WC, Sat-TV, Telefon, Safe, WLAN

536	479	431	383	335	ab 4 Nächte
556	497	447	397	347	bis 3 Nächte

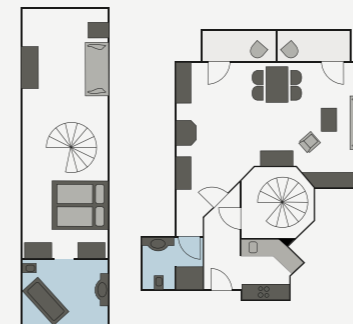


APARTMENT G ca. 70 m² (6 Pers.)

2 Schlafzimmer, 1 Kinderzimmer (Dachschräge) mit 2 Betten (7. Bett mögl.), Wohnzimmer mit Essecke, Küchenzeile, Bad mit Wanne/Dusche, sep. WC, Sat-TV, Telefon, Safe, WLAN

Preis für 6 Personen

592	529	476	423	370	ab 4 Nächte
612	547	492	437	382	bis 3 Nächte

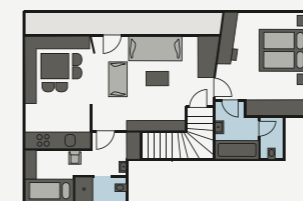
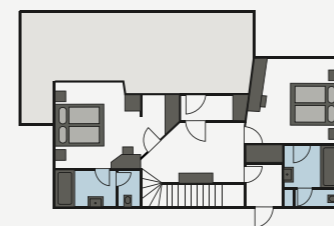


APARTMENT OMESHORN ca. 85 m² (4 - 5 Pers.)

Im „Schöpfli“ gegenüber dem Haupthaus.

EG: Küche, Wohnzimmer mit Ausziehcouch für 2 Personen, Essbereich, kl. Bad mit Dusche/WC, Sat-TV, Telefon, Safe, WLAN
OG: Schlafzimmer, Bad/ Wanne/WC, Wohnzimmer mit Couchbett.

636	568	511	454	398	ab 4 Nächte
656	586	527	468	410	bis 3 Nächte



DAS CHALET ca. 115 m² (7 Pers.)

2 Etagen im eigenen Gebäude gegenüber dem Hotel mit direktem Hotel- und Hallenbadzugang. 3 Doppelzimmer mit Bad/WC, 1 Einzelzimmer mit Dusche/WC, Wohnraum, Küche, Essecke, Balkon und Terrasse, Schuhraum, Sat-TV, Telefon, Safe, WLAN

Preis für 7 Personen

1.271	898	808	718	629	ab 4 Nächte
1.301	925	832	739	647	bis 3 Nächte



RESERVIERUNG INFORMATIONEN

FIXIERUNG DER RESERVIERUNG

Um Ihre Reservierung zu fixieren, bitten wir um schriftliche Rückbestätigung innerhalb von zehn Tagen nach Erhalt der Buchungsbestätigung.

STORNOBEDINGUNGEN

Bei Stornierung werden lt. Österreichischem Hotelreglement folgende Stornogebühren in Rechnung gestellt:

- bis spätestens 3 Monate vor Anreise: keine Gebühr
- bis 1 Monat vor Anreise: 40 % des gebuchten Arrangements
- bis 1 Woche vor Anreise: 70 % des gebuchten Arrangements
- und in der letzten Woche vor Anreise: 90 % des gebuchten Arrangements
- bei vorzeitiger Abreise: 100 % der gebuchten Nächte

Die Stornogebühr entfällt für alle weitervermieteten Nächte. Gerichtsstand Bludenz.

REISERÜCKTRITTSVERSICHERUNG

Um Unannehmlichkeiten bei der Stornierung zu vermeiden, empfehlen wir Ihnen eine Reiserücktrittsversicherung abzuschließen, falls Sie diesbezüglich nicht schon selbst versichert sind. Gerne bieten wir Ihnen den Abschluss der „Hotelstorno Plus“ der Europäischen Reiseversicherung an. Nähere Informationen erhalten Sie gerne auf Anfrage und bei jeder Reservierung. Bitte geben Sie uns direkt bei Ihrer Rückbestätigung der Buchung bekannt, ob wir die Versicherung für Sie abschließen dürfen.

ANZAHLUNG

Um Ihre Reservierung zu fixieren, bitten wir um eine Anzahlung in Höhe von 25 % des gebuchten Arrangements. Folgende Zahlungsarten stehen Ihnen zur Verfügung:

- Überweisung auf unser Konto Nr. 12831, bei der Raiffeisenbank Lech, BLZ 37449, IBAN: AT90 3744 9000 0001 2831, BIC: RVVGAT2B449
- Angabe Ihrer Kreditkartennummer mit Ablaufdatum (nur MasterCard oder Visa)

Zahlungsmöglichkeiten

Gerne akzeptieren wir Bargeld (EURO), EC-Karten und Kreditkarten (nur MasterCard und Visa).

CHECK-IN/CHECK-OUT

bei der Anreise sind die Zimmer/Apartments ab 15.00 Uhr bezugsfertig. Wir bitten Sie bei der Abreise, diese bis 11.00 Uhr zu räumen.

WEGBESCHREIBUNG

Wenn Sie von Zürs kommend nach Lech fahren, nehmen Sie nach dem Ortsschild die erste Straße links (Omesberg), danach die nächste Straße rechts und dann geradeaus.

Adresseingabe fürs Navigationssystem:

Omesberg 287,
6764 Lech

ACHTUNG: Österreichische Autobahnvignette nicht vergessen! Wintersperre zwischen Warth und Lech

