

HOTELZIMMER PREISE

AUSSTATTUNG

Alle Zimmer verfügen über Bad oder Dusche, WC, Haarfön, Bademantel, Badepantoffeln, Minibar, TV, Suite-Pad, Telefon, Safe und WLAN und sind Nichtraucherzimmer. Hunde sind im Hotel nicht erlaubt.

INKLUSIVE

Der Hotelpreis versteht sich in Euro pro Person und Tag.

Darin inbegriffen sind:

- Halbpension mit großem Frühstücksbuffet, Kuchen am Nachmittag, 6-Gang-Abendmenü (Abzug für abgemeldete Abendessen EUR 10,-)
- Benützung der Pool-Landschaft
- Benützung des Wellness-Bereiches
- Fitnessraum
- Hotelkindergarten „Teddy Club“ für Kinder ab 3 Jahren, Babybettchen, Babyjogger, Kinderspielzimmer
- Garagenbenützung, Jugendraum, Internetbenützung

EXKLUSIVE

Ortstaxe EUR 2,40 pro Person ab 14 Jahren, pro Tag.

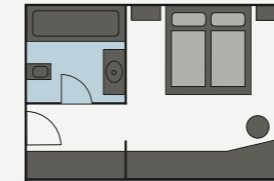
Kinder im Zusatzbett bei zwei vollzahlenden Erwachsenen pro Tag inkl. Halbpension

0 - 2 Jahre	Gratis
3 - 6 Jahre	EUR 51
7 - 10 Jahre	EUR 67
11 - 14 Jahre	EUR 79

WAS WIR SONST NOCH ANBIETEN

- Massagen, Solarium
- Babysitterdienst
- Wäscheservice
- Zeitungsservice

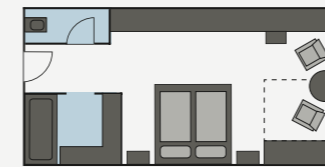
21.12.18 - 06.01.19 16.02. - 09.03.19	01.02. - 16.02.19 09.03. - 16.03.19	06.01. - 13.01.19 16.03. - 23.03.19 30.03. - 23.04.19	14.12. - 21.12.18 13.01. - 01.02.19 23.03. - 30.03.19	07.12. - 14.12.18
--	--	---	---	-------------------



DOPPELZIMMER (ca. 20 m²)

Bad/WC, TV, Telefon, Safe, Minibar, WLAN, Suite-Pad

258	225	203	181	158	ab 4 Nächte
263	236	211	189	164	bis 3 Nächte



KOMFORT-DOPPELZIMMER (ca. 27 m²)

Bad, getrenntes WC, Sitzzecke, TV, Telefon, Safe, Minibar, WLAN, Suite-Pad

279	250	224	200	174	ab 4 Nächte
291	259	233	207	181	bis 3 Nächte



JUNIOR SUITE (ca. 35 m²)

Bad, getrenntes WC, großzügiger Wohnbereich, TV, Telefon, Safe, Minibar, WLAN, Suite-Pad

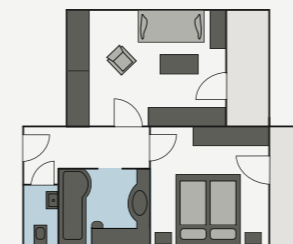
297	265	239	212	186	ab 4 Nächte
308	274	248	219	193	bis 3 Nächte



EINBETTZIMMER (ca. 17 - 20 m²)

Bad oder Dusche/WC, TV, Telefon, Safe, Minibar, WLAN, Suite-Pad

297	265	239	212	186	ab 4 Nächte
308	274	248	219	193	bis 3 Nächte



FAMILIENZIMMER (ca. 35 - 40 m²)

Kinderzimmer separat bzw. im Wohnteil, Bad/WC, TV, Telefon, Safe, Minibar, WLAN, Suite-Pad

316	282	254	225	197	ab 4 Nächte
326	292	261	233	204	bis 3 Nächte

ZUSATZBETT MIT HALBPENSION

146	131	117	104	91
-----	-----	-----	-----	----

APARTMENT PREISE



AUSSTATTUNG

Alle Apartments verfügen über Bad, WC, Küchenzeile mit Doppelherdplatte, Kühlschrank und Spülmaschine, Nespresso-Maschine, Essecke, Geschirr, Bettwäsche, Handtücher, Haarfön, Bademantel, Badepantoffeln, TV, Telefon, Safe, WLAN, Suite-Pad und Balkon (bis auf Apartment „Groß mit Mansarde“). Alle Apartments sind Nichtraucherapartments.

INKLUSIVE

Der Apartmentpreis versteht sich in Euro pro Tag für 4 Personen (außer Apartment G und Chalet). Darin inbegriffen sind:

- Strom, Heizung, Mwst.
- Tägliche Reinigung (außer Küche) sowie Endreinigung
- alle Annehmlichkeiten des Hotels (siehe Seite 36)
- Garagenbenützung

EXKLUSIVE

Ortstaxe EUR 2,40 pro Person ab 14 Jahren, pro Tag.

ZUSÄTZLICH MÖGLICH

- Halbpension EUR 83
nur für den gesamten Aufenthalt buchbar
(Abzug abgemeldete Abendessen - EUR 10)

FÜR EINZELNE TAGE MÖGLICH

- Frühstück EUR 25
- Abendessen EUR 68
- Küchenreinigung EUR 27
- Hund pro Tag ohne Futter EUR 22

UNTER- BZW MEHRBELEGUNG

- Belegung mit nur 3 Personen minus EUR 15
- Belegung mit nur 2 Personen minus EUR 30
- Aufschlag für 5. Person plus EUR 30

FÜR KINDER ZUSÄTZLICH MÖGLICH

	K-Frühstück	K-Abendessen	K-Halbpension
3 - 6 Jahre	EUR 10	EUR 18	EUR 26
7 - 10 Jahre	EUR 15	EUR 30	EUR 42
11 - 14 Jahre	EUR 20	EUR 40	EUR 54

21.12.18 - 06.01.19 16.02. - 09.03.19	01.02. - 16.02.19 09.03. - 16.03.19	06.01. - 13.01.19 16.03. - 23.03.19 30.03. - 23.04.19	14.12. - 21.12.18 13.01. - 01.02.19 23.03. - 30.03.19	07.12. - 14.12.18
--	--	---	---	-------------------



APARTMENT A ca. 50 m² (4 Pers.)

1 Schlafzimmer, 1 Wohnzimmer mit Sitzecke (2 - 3 Couchbetten möglich), Küchenzeile, Essecke, Bad mit Wanne/Dusche, sep. WC, TV, Telefon, Safe, WLAN, Suite-Pad

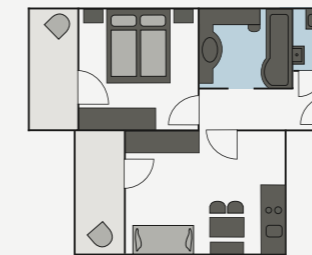
526	470	423	376	319	ab 4 Nächte
547	489	440	394	332	bis 3 Nächte



APARTMENT B ca. 44 m² (4 Pers.)

1 Schlafzimmer, 1 Wohnzimmer mit Sitzecke (2 - 3 Couchbetten möglich), Küchenzeile, Essecke, Bad mit Wanne/Dusche, sep. WC, TV, Telefon, Safe, WLAN, Suite-Pad

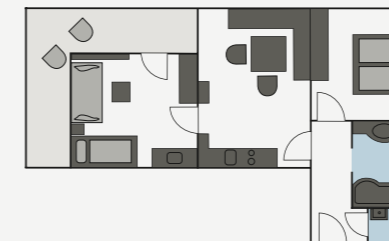
526	470	423	376	319	ab 4 Nächte
547	489	440	394	332	bis 3 Nächte



APARTMENT C ca. 40 m² (4 Pers.)

1 Schlafzimmer, 1 Wohnzimmer mit Sitzecke (2 Couchbetten möglich), Küchenzeile, Essecke, Bad mit Wanne/Dusche, sep. WC, TV, Telefon, Safe, WLAN, Suite-Pad

489	437	393	349	297	ab 4 Nächte
510	456	410	365	309	bis 3 Nächte



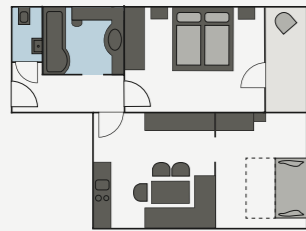
APARTMENT D ca. 54 m² (4 Pers.)

1 Schlafzimmer, 1 Kinderzimmer mit 2 - 3 Betten (1 Etagenbett, 1 Couchbett) und Kinderwaschbecken, 1 Wohnzimmer mit Essecke, Küchenzeile, Bad mit Wanne/Dusche, sep. WC, TV, Telefon, Safe, WLAN, Suite-Pad

588	525	473	420	357	ab 4 Nächte
609	544	489	435	370	bis 3 Nächte

APARTMENT PREISE

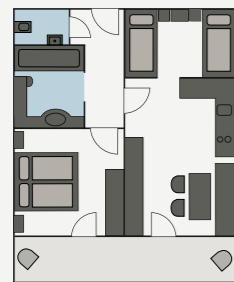
21.12.18 - 06.01.19 16.02. - 09.03.19	01.02. - 16.02.19 09.03. - 16.03.19	06.01. - 13.01.19 16.03. - 23.03.19 30.03. - 23.04.19	14.12. - 21.12.18 13.01. - 01.02.19 23.03. - 30.03.19	07.12. - 14.12.18
--	--	---	---	-------------------



APARTMENT D SÜD ca. 56 m² (4 Pers.)

1 Schlafzimmer, 1 Kinderzimmer mit 2 - 3 Betten (1 Etagenbett, 1 Doppel-Couchbett), 1 Wohnzimmer mit Essecke, Küchenzeile, Bad mit Wanne/Dusche, sep. WC, TV, Telefon, Safe, WLAN, Suite-Pad

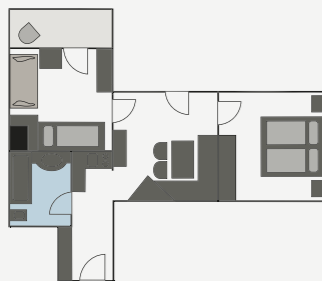
573	511	460	409	348	ab 4 Nächte
594	530	477	424	359	bis 3 Nächte



APARTMENT E ca. 44 m² (4 Pers.)

1 Schlafzimmer, 1 kl. Kinderzimmer mit 2 - 3 Betten (5. Bett als Etagenbett mögl.), Wohnzimmer mit Essecke, Küchenzeile, Bad mit Wanne/Dusche, sep. WC, TV, Telefon, Safe, WLAN, Suite-Pad

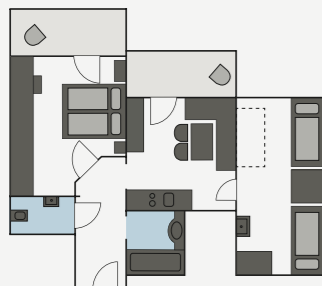
540	482	434	385	327	ab 4 Nächte
560	501	450	401	340	bis 3 Nächte



APARTMENT F ca. 44 m² (4 Pers.)

1 Schlafzimmer, 1 Kinderzimmer mit 2 - 3 Betten (1 Etagenbett, 1 Couchbett), Wohnzimmer mit Essecke, Küchenzeile, Bad mit Wanne/Dusche und WC, TV, Telefon, Safe, WLAN, Suite-Pad

551	492	443	393	335	ab 4 Nächte
573	511	460	409	347	bis 3 Nächte



APARTMENT KLEIN MIT MANSARDE

ca. 44 m² (4 Pers.)

1 Schlafzimmer, 1 Kinderzimmer (Dachschräge) mit 2 Betten (5. Bett mögl.), Wohnzimmer mit Essecke, Küchenzeile, Bad mit Wanne/Dusche, sep. WC, TV, Telefon, Safe, WLAN, Suite-Pad

518	462	416	370	314	ab 4 Nächte
539	482	434	385	327	bis 3 Nächte

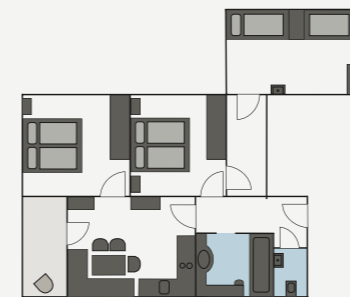
21.12.18 - 06.01.19 16.02. - 09.03.19	01.02. - 16.02.19 09.03. - 16.03.19	06.01. - 13.01.19 16.03. - 23.03.19 30.03. - 23.04.19	14.12. - 21.12.18 13.01. - 01.02.19 23.03. - 30.03.19	07.12. - 14.12.18
--	--	---	---	-------------------



APARTMENT GROSS MIT MANSARDE ca. 60 m² (4 Pers.)

1 Schlafzimmer, 1 Kinderzimmer (Dachschräge) mit 2 Betten (5. Bett möglich), Wohnzimmer mit Sitzecke und Essecke (2 Couchbetten mögl.), Küchenzeile, Bad mit Wanne/Dusche, sep. WC, TV, Telefon, Safe, WLAN, Suite-Pad

570	508	457	407	345	ab 4 Nächte
590	527	475	421	357	bis 3 Nächte

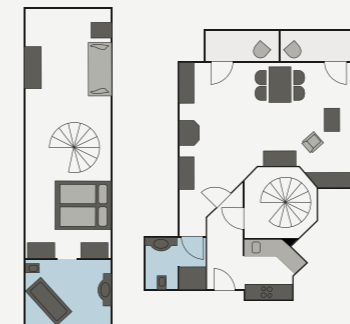


APARTMENT G ca. 70 m² (6 Pers.)

2 Schlafzimmer, 1 Kinderzimmer (Dachschräge) mit 2 Betten (7. Bett mögl.), Wohnzimmer mit Essecke, Küchenzeile, Bad mit Wanne/Dusche, sep. WC, TV, Telefon, Safe, WLAN, Suite-Pad

Preis für 6 Personen

628	561	505	449	381	ab 4 Nächte
649	580	522	464	393	bis 3 Nächte

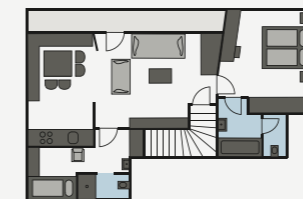
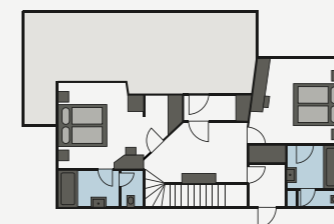


APARTMENT OMESHORN ca. 85 m² (4 - 5 Pers.)

Im „Schöpfli“ gegenüber dem Haupthaus.

EG: Küche, Wohnzimmer mit Ausziehcouch für 2 Personen, Essbereich, kl. Bad mit Dusche/WC, TV, Telefon, Safe, WLAN, Suite-Pad
OG: Schlafzimmer, Bad/ Wanne/WC, Wohnzimmer mit Couchbett.

675	603	543	482	410	ab 4 Nächte
696	622	559	496	422	bis 3 Nächte



DAS CHALET ca. 115 m² (7 Pers.)

2 Etagen im eigenen Gebäude gegenüber dem Hotel mit direktem Hotel- und Hallenbadzugang. 3 Doppelzimmer mit Bad/WC, 1 Einzelzimmer mit Dusche/WC, Wohnraum, Küche, Essecke, Balkon und Terrasse, Schuhraum, TV, Telefon, Safe, WLAN, Suite-Pad

Preis für 7 Personen

1.348	953	857	762	647	ab 4 Nächte
1.380	982	883	785	666	bis 3 Nächte