

HOTELZIMMER PREISE



AUSSTATTUNG

Alle Zimmer verfügen über Bad oder Dusche, WC, Haarfön, Bademantel, Badepantoffeln, Minibar, TV, Suite-Pad, Telefon, Safe und WLAN und sind Nichtraucherzimmer. Hunde sind im Hotel nicht erlaubt.

INKLUSIVE

Der Hotelpreis versteht sich in Euro pro Person und Tag.

Darin inbegriffen sind:

- Halbpension mit großem Frühstücksbuffet
- Kuchen am Nachmittag
- 6-Gang-Abendmenü (Abzug für abgemeldete Abendessen EUR 10,-)
- Benützung der Pool-Landschaft
- Benützung des Wellness-Bereiches
- Fitnessraum
- Hotelkindergarten „Teddy Club“ für Kinder ab 3 Jahren, Babybettchen, Babyjogger, Kinderspielzimmer
- Garagenbenützung, Jugendraum, Internetbenützung

EXKLUSIVE

Ortstaxe EUR 2,40 pro Person ab 14 Jahren, pro Tag.

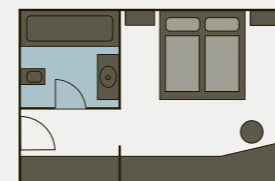
Kinder im Zusatzbett bei zwei vollzahlenden Erwachsenen pro Tag inkl. Halbpension

0 - 2 Jahre	Gratis
3 - 6 Jahre	EUR 53
7 - 10 Jahre	EUR 69
11 - 13 Jahre	EUR 81

WAS WIR SONST NOCH ANBIETEN

- Massagen, Solarium
- Babysitterdienst
- Wäscheservice
- Zeitungsservice

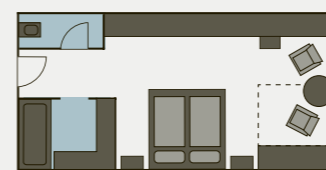
21.12. - 05.01.20 15.02. - 29.02.20	31.01. - 15.02.20 29.02. - 14.03.20 04.04. - 13.04.20	05.01. - 12.01.20 14.03. - 21.03.20 28.03. - 04.04.20	12.01. - 31.01.20 21.03. - 28.03.20 13.04. - 19.04.20	06.12. - 21.12.19
--	---	---	---	-------------------



DOPPELZIMMER (ca. 20 m²)

Bad/WC, TV, Telefon, Safe, Minibar, WLAN, Suite-Pad

266	232	209	186	162	ab 4 Nächte
271	243	217	195	169	bis 3 Nächte



KOMFORT-DOPPELZIMMER (ca. 27 m²)

Bad, getrenntes WC, Sitzecke, TV, Telefon, Safe, Minibar, WLAN, Suite-Pad

287	258	231	206	179	ab 4 Nächte
300	267	240	213	186	bis 3 Nächte



JUNIOR SUITE (ca. 35 m²)

Bad, getrenntes WC, großzügiger Wohnbereich, TV, Telefon, Safe, Minibar, WLAN, Suite-Pad

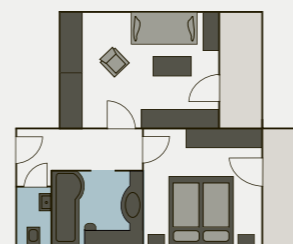
306	273	246	218	192	ab 4 Nächte
317	282	255	226	199	bis 3 Nächte



EINBETTZIMMER (ca. 17 - 20 m²)

Bad oder Dusche/WC, TV, Telefon, Safe, Minibar, WLAN, Suite-Pad

306	273	246	218	192	ab 4 Nächte
317	282	255	226	199	bis 3 Nächte



FAMILIENZIMMER (ca. 35 - 40 m²)

Kinderzimmer separat bzw. im Wohnteil, Bad/WC, TV, Telefon, Safe, Minibar, WLAN, Suite-Pad

325	290	262	232	203	ab 4 Nächte
336	301	269	240	210	bis 3 Nächte

ZUSATZBETT MIT HALBPENSION

150	135	121	107	94
-----	-----	-----	-----	----

APARTMENT PREISE



AUSSTATTUNG

Alle Apartments verfügen über Bad, WC, Küchenzeile mit Doppelherdplatte, Kühlschrank und Spülmaschine, Nespresso-Maschine, Essecke, Geschirr, Bettwäsche, Handtücher, Haarfön, Bademantel, Badepantoffeln, TV, Telefon, Safe, WLAN, Suite-Pad und Balkon (bis auf Apartment „Groß mit Mansarde“). Alle Apartments sind Nichtraucherapartments.

INKLUSIVE

Der Apartmentpreis versteht sich in Euro pro Tag für 4 Personen (außer Apartment G und Chalet). Darin inbegriffen sind:

- Strom, Heizung, Mwst.
- Tägliche Reinigung (außer Küche) sowie Endreinigung
- alle Annehmlichkeiten des Hotels (siehe Seite 36)
- Garagenbenützung

EXKLUSIVE

Ortstaxe EUR 2,40 pro Person ab 14 Jahren, pro Tag.

ZUSÄTZLICH MÖGLICH

- Halbpension EUR 85
nur für den gesamten Aufenthalt buchbar
(Abzug abgemeldete Abendessen - EUR 10)

FÜR EINZELNE TAGE MÖGLICH

- Frühstück EUR 26
- Abendessen EUR 70
- Küchenreinigung EUR 28
- Hund pro Tag ohne Futter EUR 25

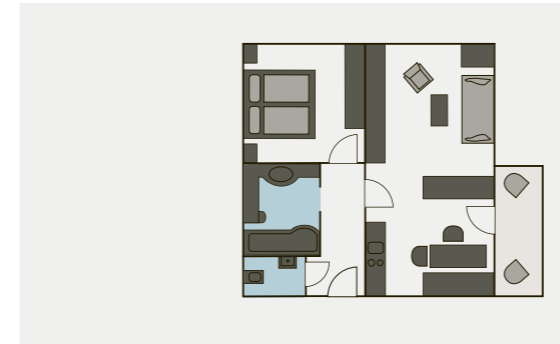
UNTER- BZW MEHRBELEGUNG

- Belegung mit nur 3 Personen minus EUR 15
- Belegung mit nur 2 Personen minus EUR 30
- Aufschlag für 5. Person plus EUR 30

FÜR KINDER ZUSÄTZLICH MÖGLICH

	K-Frühstück	K-Abendessen	K-Halbpension
3 - 6 Jahre	EUR 11	EUR 19	EUR 27
7 - 10 Jahre	EUR 16	EUR 31	EUR 43
11 - 13 Jahre	EUR 21	EUR 41	EUR 57

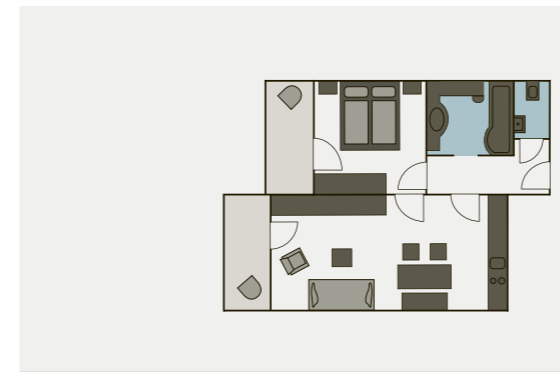
21.12. - 05.01.20 15.02. - 29.02.20	31.01. - 15.02.20 29.02. - 14.03.20 04.04. - 13.04.20	05.01. - 12.01.20 14.03. - 21.03.20 28.03. - 04.04.20	12.01. - 31.01.20 21.03. - 28.03.20 13.04. - 19.04.20	06.12. - 21.12.19
--	---	---	---	-------------------



APARTMENT A ca. 50 m² (4 Pers.)

1 Schlafzimmer, 1 Wohnzimmer mit Sitzecke (2 - 3 Couchbetten möglich), Küchenzeile, Essecke, Bad mit Wanne/Dusche, sep. WC, TV, Telefon, Safe, WLAN, Suite-Pad

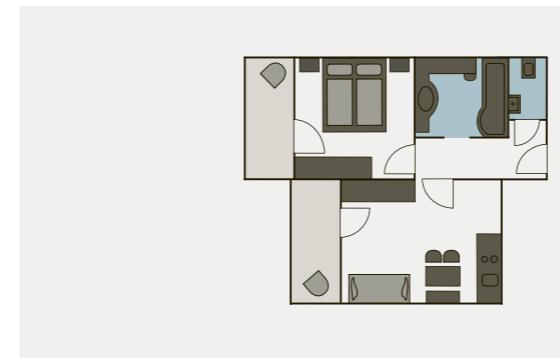
542	484	436	387	329	ab 4 Nächte
563	504	453	406	342	bis 3 Nächte



APARTMENT B ca. 44 m² (4 Pers.)

1 Schlafzimmer, 1 Wohnzimmer mit Sitzecke (2 - 3 Couchbetten möglich), Küchenzeile, Essecke, Bad mit Wanne/Dusche, sep. WC, TV, Telefon, Safe, WLAN, Suite-Pad

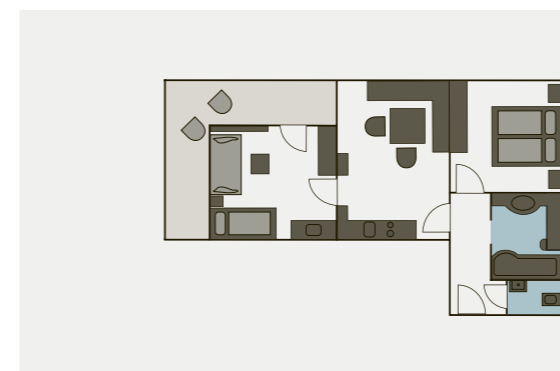
542	484	436	387	329	ab 4 Nächte
563	504	453	406	342	bis 3 Nächte



APARTMENT C ca. 40 m² (4 Pers.)

1 Schlafzimmer, 1 Wohnzimmer mit Sitzecke (2 Couchbetten möglich), Küchenzeile, Essecke, Bad mit Wanne/Dusche, sep. WC, TV, Telefon, Safe, WLAN, Suite-Pad

504	450	405	359	306	ab 4 Nächte
525	470	422	376	318	bis 3 Nächte



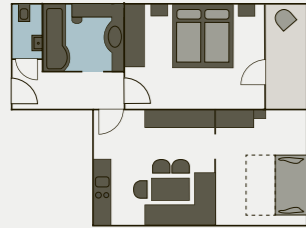
APARTMENT D ca. 54 m² (4 - 5 Pers.)

1 Schlafzimmer, 1 Kinderzimmer mit 2 - 3 Betten (1 Etagenbett, 1 Couchbett) und Kinderwaschbecken, 1 Wohnzimmer mit Essecke, Küchenzeile, Bad mit Wanne/Dusche, sep. WC, TV, Telefon, Safe, WLAN, Suite-Pad

606	541	487	433	368	ab 4 Nächte
627	560	504	448	381	bis 3 Nächte

APARTMENT PREISE

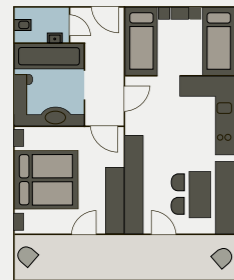
21.12. - 05.01.20 15.02. - 29.02.20	31.01. - 15.02.20 29.02. - 14.03.20 04.04. - 13.04.20	05.01. - 12.01.20 14.03. - 21.03.20 28.03. - 04.04.20	12.01. - 31.01.20 21.03. - 28.03.20 13.04. - 19.04.20	06.12. - 21.12.19
--	---	---	---	-------------------



APARTMENT D SÜD ca. 56 m² (4 - 5 Pers.)

1 Schlafzimmer, 1 Kinderzimmer mit 2 - 3 Betten (1 Hochbett, 1 Doppel-Couchbett), 1 Wohnzimmer mit Essecke, Küchenzeile, Bad mit Wanne/Dusche, sep. WC, TV, Telefon, Safe, WLAN, Suite-Pad

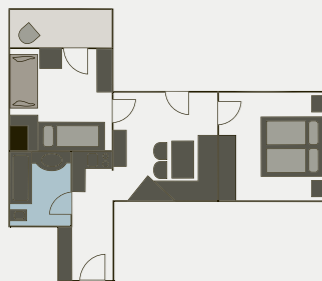
590	526	474	421	358	ab 4 Nächte
612	546	491	437	370	bis 3 Nächte



APARTMENT E ca. 44 m² (4 - 5 Pers.)

1 Schlafzimmer, 1 kl. Kinderzimmer mit 1 Etagenbett, 1 Einzelbett (zusätzliches Bett als Etagenbett mögl.), Wohnzimmer mit Essecke, Küchenzeile, Bad mit Wanne/Dusche, sep. WC, TV, Telefon, Safe, WLAN, Suite-Pad

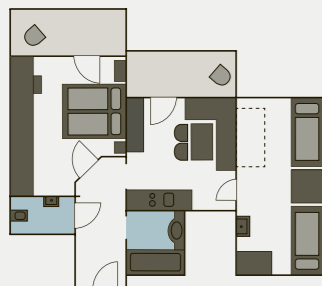
556	496	447	397	337	ab 4 Nächte
577	516	464	413	350	bis 3 Nächte



APARTMENT F ca. 44 m² (4 Pers.)

1 Schlafzimmer, 1 Kinderzimmer mit 2 - 3 Betten (1 Etagenbett, 1 Couchbett), Wohnzimmer mit Essecke, Küchenzeile, Bad mit Wanne/Dusche und WC, TV, Telefon, Safe, WLAN, Suite-Pad

568	507	456	405	345	ab 4 Nächte
590	526	474	421	357	bis 3 Nächte



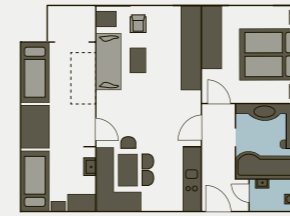
APARTMENT KLEIN MIT MANSARDE

ca. 44 m² (4 Pers.)

1 Schlafzimmer, 1 Kinderzimmer (Dachschräge) mit 2 Betten (5. Bett mögl.), Wohnzimmer mit Essecke, Küchenzeile, Bad mit Wanne/Dusche, sep. WC, TV, Telefon, Safe, WLAN, Suite-Pad

534	476	428	381	323	ab 4 Nächte
555	496	447	397	337	bis 3 Nächte

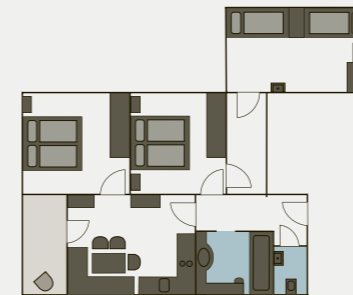
21.12. - 05.01.20 15.02. - 29.02.20	31.01. - 15.02.20 29.02. - 14.03.20 04.04. - 13.04.20	05.01. - 12.01.20 14.03. - 21.03.20 28.03. - 04.04.20	12.01. - 31.01.20 21.03. - 28.03.20 13.04. - 19.04.20	06.12. - 21.12.19
--	---	---	---	-------------------



APARTMENT GROSS MIT MANSARDE ca. 60 m² (4 - 5 Pers.)

1 Schlafzimmer, 1 Kinderzimmer (Dachschräge) mit 2 Betten (5. Bett möglich), Wohnzimmer mit Sitzecke und Essecke (2 Couchbetten mögl.), Küchenzeile, Bad mit Wanne/Dusche, sep. WC, TV, Telefon, Safe, WLAN, Suite-Pad

587	523	471	419	355	ab 4 Nächte
608	543	489	434	368	bis 3 Nächte

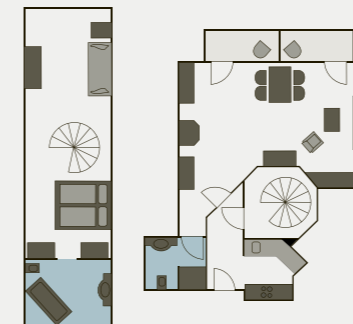


APARTMENT G ca. 70 m² (6 Pers.)

2 Schlafzimmer, 1 Kinderzimmer (Dachschräge) mit 2 Betten (7. Bett mögl.), Wohnzimmer mit Essecke, Küchenzeile, Bad mit Wanne/Dusche, sep. WC, TV, Telefon, Safe, WLAN, Suite-Pad

Preis für 6 Personen

647	578	520	462	392	ab 4 Nächte
668	597	538	478	405	bis 3 Nächte



APARTMENT OMESHORN ca. 85 m² (4 - 5 Pers.)

Im „Schöpfung“ gegenüber dem Haupthaus.

EG: Küche, Wohnzimmer mit Ausziehcouch für 2 Personen, Essbereich, kl. Bad mit Dusche/WC, TV, Telefon, Safe, WLAN, Suite-Pad
OG: Schlafzimmer, Bad/ Wanne/WC, Wohnzimmer mit Couchbett.

695	621	559	496	422	ab 4 Nächte
717	641	576	511	435	bis 3 Nächte



DAS CHALET ca. 115 m² (7 Pers.)

2 Etagen im eigenen Gebäude gegenüber dem Hotel mit direktem Hotel- und Hallenbadzugang. 3 Doppelzimmer mit Bad/WC, 1 Einzelzimmer mit Dusche/WC, Wohnraum, Küche, Essecke, Balkon und Terrasse, Schuhraum, TV, Telefon, Safe, WLAN, Suite-Pad

Preis für 7 Personen

1.388	982	883	785	666	ab 4 Nächte
1.421	1.011	909	809	686	bis 3 Nächte



RESERVIERUNG INFORMATIONEN

FIXIERUNG DER RESERVIERUNG

Um Ihre Reservierung zu fixieren, bitten wir um schriftliche Rückbestätigung innerhalb von zehn Tagen nach Erhalt der Buchungsbestätigung.

STORNOBEDINGUNGEN

Bei Stornierung werden lt. Österreichischem Hotelreglement folgende Stornogebühren in Rechnung gestellt:

- bis spätestens 3 Monate vor Anreise: keine Gebühr
- bis 1 Monat vor Anreise: 40 % des gebuchten Arrangements
- bis 1 Woche vor Anreise: 70 % des gebuchten Arrangements
- und in der letzten Woche vor Anreise: 90 % des gebuchten Arrangements
- bei vorzeitiger Abreise: 100 % der gebuchten Nächte

Die Stornogebühr entfällt für alle weitervermieteten Nächte. Gerichtsstand Bludenz.

REISERÜCKTRITTSVERSICHERUNG

Um Unannehmlichkeiten bei der Stornierung zu vermeiden, empfehlen wir Ihnen eine Reiserücktrittsversicherung abzuschließen, falls Sie diesbezüglich nicht schon selbst versichert sind. Gerne bieten wir Ihnen den Abschluss der „Hotelstorno Plus“ der Europäischen Reiseversicherung an. Nähere Informationen erhalten Sie gerne auf Anfrage und bei jeder Reservierung. Bitte geben Sie uns direkt bei Ihrer Rückbestätigung der Buchung bekannt, ob wir die Versicherung für Sie abschließen dürfen.

ANZAHLUNG

Um Ihre Reservierung zu fixieren, bitten wir um eine Anzahlung in Höhe von 25% des gebuchten Arrangements. Mit der Buchungsbestätigung erhalten Sie einen Link über welchen Sie die Anzahlung unkompliziert online bezahlen können (Visa/Master/Maestro/Überweisung). Bankverbindung:

- Überweisung auf unser Konto Nr. 12831, bei der Raiffeisenbank Lech, BLZ 37449, IBAN: AT90 3744 9000 0001 2831, BIC: RVVGAT2B449

ZAHLUNGSMÖGLICHKEITEN

Gerne akzeptieren wir Bargeld (EURO), EC-Karten und Kreditkarten (nur MasterCard und Visa).

CHECK-IN/CHECK-OUT

bei der Anreise sind die Zimmer/Apartments ab 15.00 Uhr bezugsfertig. Wir bitten Sie bei der Abreise, diese bis 11.00 Uhr zu räumen.

WEGBESCHREIBUNG

Wenn Sie von Züri kommend nach Lech fahren, nehmen Sie nach dem Ortsschild die erste Straße links (Omberg), danach die nächste Straße rechts und dann geradeaus.

Adresseingabe fürs Navigationssystem:
Omberg 287,
6764 Lech

ACHTUNG: Österreichische Autobahnvignette nicht vergessen! Wintersperre zwischen Warth und Lech

