

HOTELZIMMER PREISE



AUSSTATTUNG

Alle Zimmer (alle mit Holzfussboden) verfügen über Bad oder Dusche, WC, Haarfön, Bademantel, Badepantoffeln, Minibar, Sat-TV, Telefon, Safe und WLAN und sind Nichtraucherzimmer. Hunde sind im Hotel nicht erlaubt.

INKLUSIVE

Der Hotelpreis versteht sich in Euro pro Person und Tag.

Darin inbegriffen sind:

- Halbpension mit großem Frühstücksbuffet, Kuchen am Nachmittag, 6-Gang-Abendmenü (Abzug für abgemeldete Abendessen EUR 10)
- Benützung der Pool-Landschaft
- Benützung des Wellness-Bereiches
- Fitnessraum
- Hotelkindergarten „Teddy Club“ für Kinder ab 3 Jahren, Babybettchen, Babyjogger, Kinderspielzimmer, Jugendraum
- Garagenbenützung, Internetbenützung

EXKLUSIVE

Ortstaxe EUR 3,20 pro Person ab 14 Jahren, pro Tag.

Kinder im Zusatzbett bei zwei vollzahlenden Erwachsenen pro Tag inkl. Halbpension

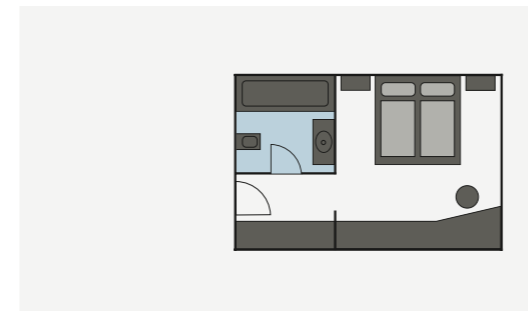
0 - 2 Jahre	Gratis
3 - 6 Jahre	EUR 33
7 - 10 Jahre	EUR 44
11 - 13 Jahre	EUR 55

WAS WIR SONST NOCH ANBIETEN

- Massagen, Solarium
- Babysitterdienst
- Wäscheservice
- Zeitungsservice

25.06. - 10.07.21
28.08. - 26.09.21

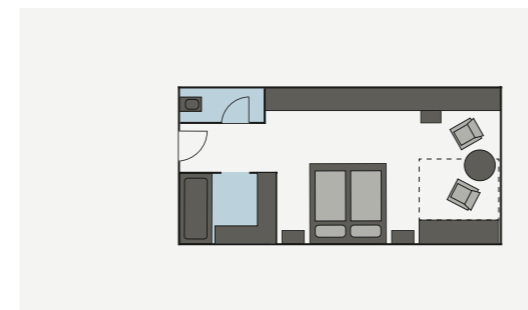
10.07. - 28.08.21



DOPPELZIMMER (ca. 20 m²)

Bad/WC, Sat-TV, Telefon, Safe, Minibar, WLAN

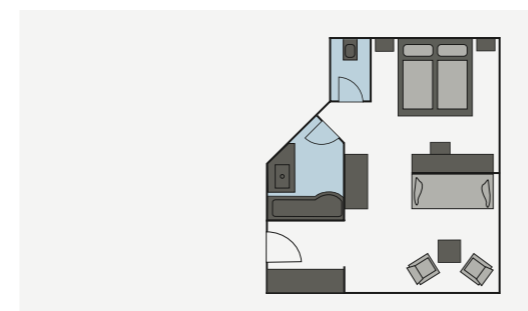
112	124	ab 4 Nächte
118	129	bis 3 Nächte



KOMFORT-DOPPELZIMMER (ca. 27 m²)

Bad, getrenntes WC, Sitzzecke, Sat-TV, Telefon, Safe, Minibar, WLAN

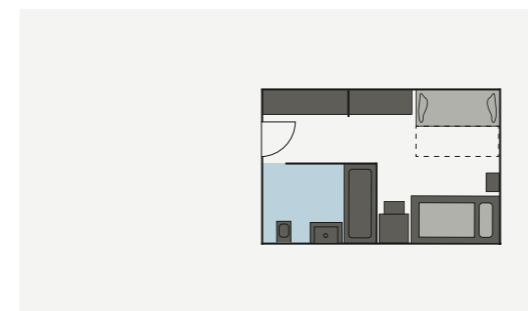
126	139	ab 4 Nächte
132	146	bis 3 Nächte



JUNIOR SUITE (ca. 35 m²)

Bad, getrenntes WC, großzügiger Wohnbereich, Sat-TV, Telefon, Safe, Minibar, WLAN

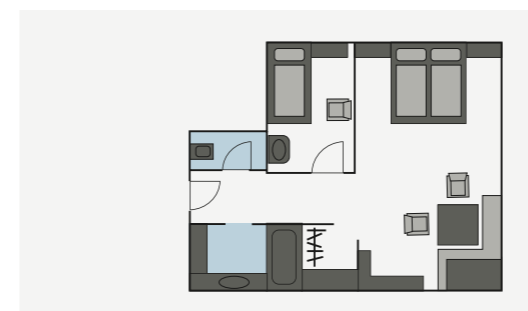
137	150	ab 4 Nächte
144	158	bis 3 Nächte



EINBETTZIMMER (ca. 17 - 20 m²)

Bad oder Dusche/WC, Sat-TV, Telefon, Safe, Minibar, WLAN

134	148	ab 4 Nächte
141	155	bis 3 Nächte



FAMILIENZIMMER (ca. 35 - 40 m²)

Kinderzimmer separat bzw. im Wohnteil, Bad, getrenntes WC, Sat-TV, Telefon, Safe, Minibar, WLAN

149	164	ab 4 Nächte
156	172	bis 3 Nächte

ZUSATZBETT MIT HALBPENSION

95	104
----	-----

APARTMENT PREISE



AUSSTATTUNG

Alle Apartments (alle mit Holzfußboden) verfügen über Bad, WC, Küchenzeile mit Doppelherdplatte, Kühlschrank und Spülmaschine, Nespresso-Maschine, Essecke, Geschirr, Bettwäsche, Handtücher, Haarfön, Bademantel, Badepantoffeln, Sat-TV, Telefon, Safe, WLAN und Balkon (bis auf Apartment „Groß mit Mansarde“). Alle Apartments sind Nichtraucherapartments.

INKLUSIVE

Der Apartmentpreis versteht sich in Euro pro Tag für 4 Personen (außer Apartment G und Chalet).

Darin inbegriffen sind:

- Strom, Heizung, MwSt.
- Tägliche Reinigung (außer Küche) sowie Endreinigung
- alle Annehmlichkeiten des Hotels (siehe Seite 34)
- Garagenbenützung

EXKLUSIVE

Ortstaxe EUR 3,20 pro Person ab 14 Jahren, pro Tag.

ZUSÄTZLICH MÖGLICH

- Halbpension EUR 77
- Abzug abgemeldete Abendessen EUR 10

FÜR EINZELNE TAGE MÖGLICH

- Frühstück EUR 24
- Abendessen EUR 62
- Küchenreinigung EUR 15
- Hund pro Tag ohne Futter EUR 20

UNTER- BZW. MEHRBELEGUNG

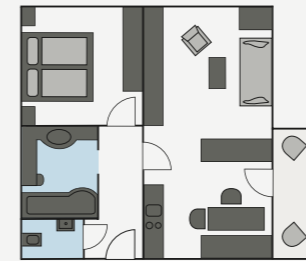
- Belegung mit nur 3 Personen minus EUR 10
- Belegung mit nur 2 Personen minus EUR 20
- Aufschlag für 5. Person plus EUR 15

FÜR KINDER ZUSÄTZLICH MÖGLICH

	K-Frühstück	K-Abendessen	K-Halbpension
3 - 6 Jahre	EUR 11	EUR 17	EUR 24
7 - 10 Jahre	EUR 14	EUR 24	EUR 36
11 - 13 Jahre	EUR 19	EUR 36	EUR 47

25.06. - 10.07.21
28.08. - 26.09.21

10.07. - 28.08.21



APARTMENT A ca. 50 m² (4 Pers.)

1 Schlafzimmer, 1 Wohnzimmer mit Sitzecke (2 - 3 Couchbetten möglich), Küchenzeile, Essecke, Bad mit Wanne/Dusche, sep. WC, Sat-TV, Telefon, Safe, WLAN

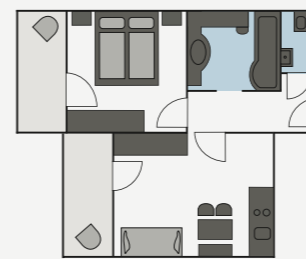
169	203	ab 4 Nächte
177	213	bis 3 Nächte



APARTMENT B ca. 44 m² (4 Pers.)

1 Schlafzimmer, 1 Wohnzimmer mit Sitzecke (2 - 3 Couchbetten möglich), Küchenzeile, Essecke, Bad mit Wanne/Dusche, sep. WC, Sat-TV, Telefon, Safe, WLAN

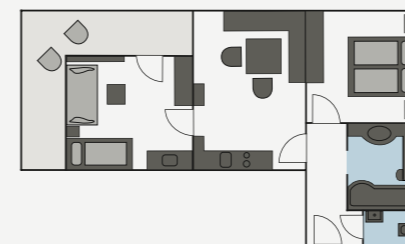
169	203	ab 4 Nächte
177	213	bis 3 Nächte



APARTMENT C ca. 40 m² (4 Pers.)

1 Schlafzimmer, 1 Wohnzimmer mit Sitzecke (2 Couchbetten möglich), Küchenzeile, Essecke, Bad mit Wanne/Dusche, sep. WC, Sat-TV, Telefon, Safe, WLAN

152	183	ab 4 Nächte
160	192	bis 3 Nächte



APARTMENT D ca. 54 m² (4 Pers.)

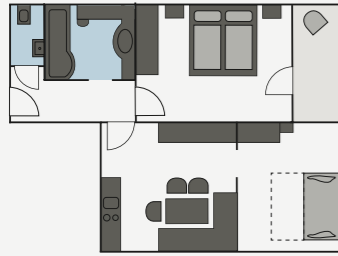
1 Schlafzimmer, 1 Kinderzimmer mit 2 - 3 Betten (1 Etagenbett, 1 Couchbett) und Kinderwaschbecken, 1 Wohnzimmer mit Essecke, Küchenzeile, Bad mit Wanne/Dusche, sep. WC, Sat-TV, Telefon, Safe, WLAN

221	265	ab 4 Nächte
232	278	bis 3 Nächte

APARTMENT PREISE

25.06. - 10.07.21
28.08. - 26.09.21

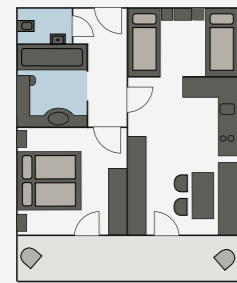
10.07. - 28.08.21



APARTMENT D SÜD ca. 56 m² (4 Pers.)

1 Schlafzimmer, 1 Kinderzimmer mit 2 - 3 Betten (1 Hochbett, 1 Doppel-Couchbett), 1 Wohnzimmer mit Essecke, Küchenzeile, Bad mit Wanne/Dusche, sep. WC, Sat-TV, Telefon, Safe, WLAN

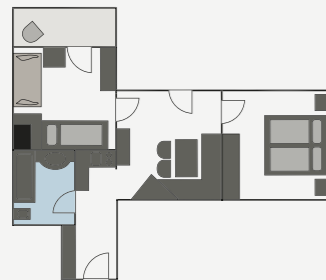
212	255	ab 4 Nächte
223	267	bis 3 Nächte



APARTMENT E ca. 44 m² (4 Pers.)

1 Schlafzimmer, 1 kl. Kinderzimmer mit 2 - 3 Betten (5. Bett Etagenbett), Wohnzimmer mit Essecke, Küchenzeile, Bad mit Wanne/Dusche, sep. WC, Sat-TV, Telefon, Safe, WLAN

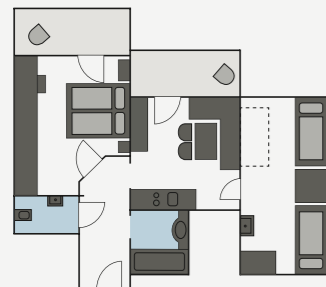
206	247	ab 4 Nächte
216	260	bis 3 Nächte



APARTMENT F ca. 44 m² (4 Pers.)

1 Schlafzimmer, 1 Kinderzimmer mit 2 - 3 Betten (1 Etagenbett, 1 Couchbett), Wohnzimmer mit Essecke, Küchenzeile, Bad mit Wanne/Dusche und WC, Sat-TV, Telefon, Safe, WLAN

206	247	ab 4 Nächte
216	260	bis 3 Nächte



APARTMENT KLEIN MIT MANSARDE

ca. 44 m² (4 Pers.)

1 Schlafzimmer, 1 Kinderzimmer (Dachschräge) mit 2 Betten (5. Bett mögl.), Wohnzimmer mit Essecke, Küchenzeile, Bad mit Wanne/Dusche, sep. WC, Sat-TV, Telefon, Safe, WLAN

173	208	ab 4 Nächte
182	218	bis 3 Nächte

25.06. - 10.07.21
28.08. - 26.09.21

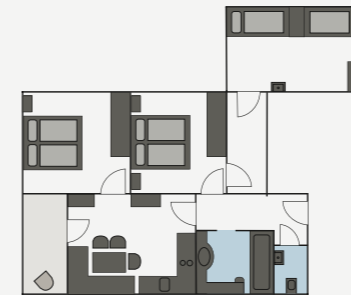
10.07. - 28.08.21



APARTMENT GROSS MIT MANSARDE ca. 60 m² (4 Pers.)

1 Schlafzimmer, 1 Kinderzimmer (Dachschräge) mit 2 Betten (5. Bett möglich), Wohnzimmer mit Sitzecke und Essecke (2 Couchbetten mögl.), Küchenzeile, Bad mit Wanne/Dusche, sep. WC, Sat-TV, Telefon, Safe, WLAN

206	247	ab 4 Nächte
216	260	bis 3 Nächte

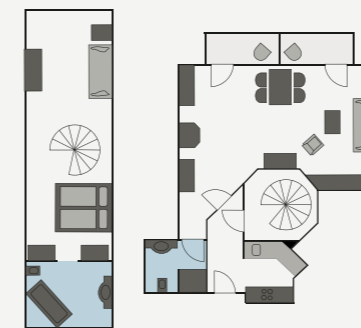


APARTMENT G ca. 70 m² (6 Pers.)

2 Schlafzimmer, 1 Kinderzimmer (Dachschräge) mit 2 Betten (7. Bett mögl.), Wohnzimmer mit Essecke, Küchenzeile, Bad mit Wanne/Dusche, sep. WC, Sat-TV, Telefon, Safe, WLAN

Preis für 6 Personen

246	295	ab 4 Nächte
260	312	bis 3 Nächte

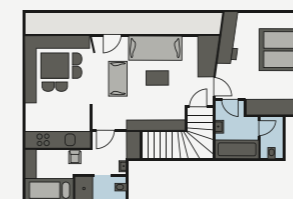
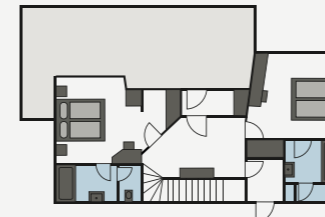


APARTMENT OMESHORN ca. 85 m² (4 Pers.)

Im „Schöpfli“ gegenüber dem Haupthaus.

EG: Küche, Wohnzimmer mit Ausziehcouch für 2 Personen, Essbereich, kl. Bad mit Dusche/WC, Sat-TV, Telefon, Safe, WLAN
OG: Schlafzimmer, Bad/Wanne/WC, Wohnzimmer mit Couchbett.

242	290	ab 4 Nächte
254	305	bis 3 Nächte



DAS CHALET ca. 115 m² (7 Pers.)

2 Etagen im eigenen Gebäude gegenüber dem Hotel mit direktem Hotel- und Hallenbadzugang. 3 Doppelzimmer mit Bad/WC, 1 Einzelzimmer mit Dusche/WC, Wohnraum, Küche, Essecke, Balkon und Terrasse, Schuhraum, Sat-TV, Telefon, Safe, WLAN

Preis für 7 Personen

312	374	ab 4 Nächte
328	393	bis 3 Nächte