

# HOTELZIMMER

## PREISE 2022/2023



### AUSSTATTUNG

Alle Zimmer verfügen über Bad oder Dusche, WC, Haarfön, Bademantel, Badepantoffeln, Minibar, TV, Telefon, Safe und WLAN und sind Nichtraucherzimmer. Hunde sind im Hotel nicht erlaubt.

### INKLUSIVE

Der Hotelpreis versteht sich in Euro pro Person und Tag inkl. Tiefgaragenplatz.

### DARIN INBEGRIFFEN SIND

- Halbpension mit großem Frühstücksbuffet
- Kuchen am Nachmittag
- 6-Gang-Abendmenü (Abzug für abgemeldete Abendessen € 10)
- Benutzung der Pool-Landschaft
- Benutzung des Wellness-Bereiches
- Benutzung des Fitnessraums
- Hotelkindergarten „Teddy Club“ für Kinder ab 3 Jahren
- Babybettchen, Babyjogger, Kinderspielzimmer
- Jugendraum
- Garagenbenutzung, Internetbenutzung

### EXKLUSIVE

Ortstaxe € 3,80 pro Person ab 14 Jahren pro Tag

Kinder im Zusatzbett bei zwei vollzahlenden Erwachsenen pro Tag inkl. Halbpension:

0-2 Jahre	gratis
3-6 Jahre	€ 61
7-10 Jahre	€ 78
11-13 Jahre	€ 91

### WAS WIR SONST NOCH ANBIETEN

- Massagen, Solarium
- Babysitterdienst
- Wäscheservice
- Zeitungsservice

### PREISE – SAISON A-E

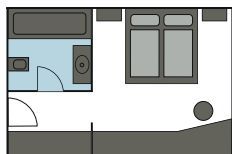
Unsere Saisonen sind in 5 Kategorien unterteilt: A bis E. Bitte beachten Sie die Preise der jeweiligen Kategorie.

### DIE SAISONEN IM ÜBERBLICK

SAISON A	SAISON B	SAISON C	SAISON D	SAISON E
16.12.-08.01. 11.02.-25.02.	28.01.-11.02. 25.02.-18.03. 01.04.-11.04.	18.03.-01.04.	08.01.-28.01. 11.04.-16.04.	02.12.-16.12.

Preise in €

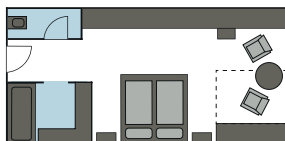
Saison A | Saison B | Saison C | Saison D | Saison E



**DOPPELZIMMER** (ca. 20 m<sup>2</sup>)

Bad/WC, TV, Telefon, Safe, Minibar, WLAN

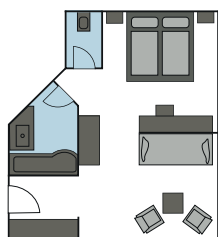
305	265	239	212	184	ab 4 Nächten
310	279	251	221	192	bis 3 Nächte



**KOMFORT-DOPPELZIMMER** (ca. 27 m<sup>2</sup>)

Bad, getrenntes WC, Sitzecke, TV, Telefon, Safe, Minibar, WLAN

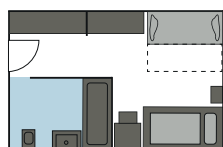
328	295	265	233	203	ab 4 Nächten
343	306	276	242	212	bis 3 Nächte



**JUNIOR-SUITE** (ca. 35 m<sup>2</sup>)

Bad, getrenntes WC, großzügiger Wohnbereich, TV, Telefon, Safe, Minibar, WLAN

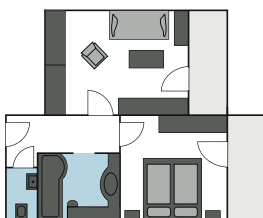
351	314	281	248	218	ab 4 Nächten
364	323	291	275	226	bis 3 Nächte



**EINBETTZIMMER** (ca. 17–20 m<sup>2</sup>)

Bad oder Dusche/WC, TV, Telefon, Safe, Minibar, WLAN

351	314	281	248	218	ab 4 Nächten
364	323	291	257	226	bis 3 Nächte



**FAMILIENZIMMER** (ca. 35–40 m<sup>2</sup>)

Kinderzimmer separat bzw. im Wohnteil, Bad/WC, TV, Telefon, Safe, Minibar, WLAN

372	333	300	263	230	ab 4 Nächten
384	345	310	272	238	bis 3 Nächte

**ZUSATZBETT MIT HALBPENSION**

166	149	134	121	107
-----	-----	-----	-----	-----

# APPARTEMENTS

## PREISE 2022/2023

### AUSSTATTUNG

Alle Appartements verfügen über Bad, WC, Küchenzeile mit Doppelherdplatte, Kühlschrank und Spülmaschine, Nespresso-Maschine, Essecke, Geschirr, Bettwäsche, Handtücher, Haarfön, Bademantel, Badepantoffeln, TV, Telefon, Safe, WLAN und Balkon (bis auf Appartement „Groß mit Mansarde“). Alle Appartements sind Nichtraucher-Appartements.

### INKLUSIVE

Der Appartementpreis versteht sich in Euro pro Tag für 4 Personen (außer Appartement G und Landhaus „Chalet“). Darin inbegriffen sind:

- Strom, Heizung, MwSt.
- tägliche Reinigung (außer Küche) sowie Endreinigung
- alle Annehmlichkeiten des Hotels
- Garagenbenutzung

### EXKLUSIVE

Ortstaxe € 3,80 pro Person ab 14 Jahren pro Tag

### ZUSÄTZLICH MÖGLICH

Halbpension p.P pro Nacht € 105  
nur für den gesamten Aufenthalt buchbar  
(Abzug abgemeldete Abendessen: € 10)

### FÜR EINZELNE TAGE MÖGLICH

- Frühstück € 30
- Abendessen € 85
- Küchenreinigung € 32
- Hund pro Tag ohne Futter € 30

### MEHRBELEGUNG

- Aufschlag für 5. Person pro Tag € 30

### FÜR KINDER ZUSÄTZLICH MÖGLICH

	K-Frühstück	K-Abendessen	K-HP
3–6 J.	€ 15	€ 24	€ 35
7–10 J.	€ 21	€ 38	€ 54
11–13 J.	€ 26	€ 49	€ 72

### DIE SAISONEN IM ÜBERBLICK

#### SAISON A

16.12.–08.01.  
11.02.–25.02.

#### SAISON B

28.01.–11.02.  
25.02.–18.03.  
01.04.–11.04.

#### SAISON C

18.03.–01.04.

#### SAISON D

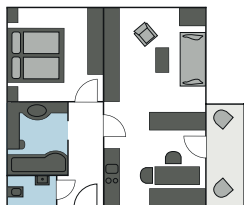
08.01.–28.01.  
11.04.–16.04.

#### SAISON E

02.12.–16.12.

Preise in €

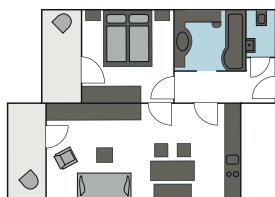
Saison A | Saison B | Saison C | Saison D | Saison E



**APPARTEMENT A** ca. 50 m<sup>2</sup>

1 Schlafzimmer, 1 Wohnzimmer mit Sitzecke (2–3 Couchbetten möglich),  
Küchenzeile, Essecke, Bad mit Wanne/Dusche, sep. WC, TV, Telefon, Safe, WLAN

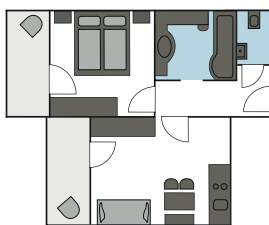
622	554	499	440	373	ab 4 Nächten
646	578	520	461	388	bis 3 Nächte



**APPARTEMENT B** ca. 44 m<sup>2</sup>

1 Schlafzimmer, 1 Wohnzimmer mit Sitzecke (2–3 Couchbetten möglich),  
Küchenzeile, Essecke, Bad mit Wanne/Dusche, sep. WC, TV, Telefon, Safe, WLAN

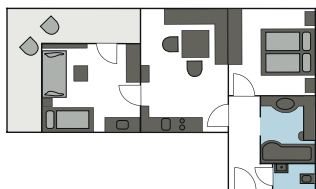
622	554	499	440	373	ab 4 Nächten
646	578	520	461	388	bis 3 Nächte



**APPARTEMENT C** ca. 40 m<sup>2</sup>

1 Schlafzimmer, 1 Wohnzimmer mit Sitzecke (2 Couchbetten  
möglich), Küchenzeile, Essecke, Bad mit Wanne/Dusche, sep. WC, TV,  
Telefon, Safe, WLAN

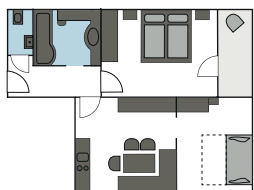
578	516	464	408	347	ab 4 Nächten
601	539	485	427	362	bis 3 Nächte



**APPARTEMENT D** ca. 54 m<sup>2</sup>

1 Schlafzimmer, 1 Kinderzimmer mit 2–3 Betten (1 Etagenbett, 1 Couchbett)  
und Kinderwaschbecken, 1 Wohnzimmer mit Essecke, Küchenzeile, Bad mit  
Wanne/Dusche, sep. WC, TV, Telefon, Safe, WLAN

694	621	559	491	417	ab 4 Nächten
719	641	578	508	432	bis 3 Nächte



**APPARTEMENT D SÜD** ca. 56 m<sup>2</sup>

1 Schlafzimmer, 1 Kinderzimmer mit 2–3 Betten (1 Hochbett, 1 Doppel-  
Couchbett), 1 Wohnzimmer mit Essecke, Küchenzeile, Bad mit Wanne/Dusche,  
sep. WC, TV, Telefon, Safe, WLAN

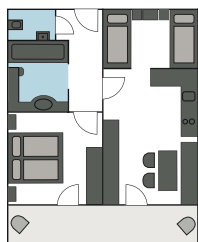
676	602	542	478	407	ab 4 Nächten
701	626	564	496	419	bis 3 Nächte

# APPARTEMENTS

## PREISE 2022/2023

### DIE SAISONEN IM ÜBERBLICK

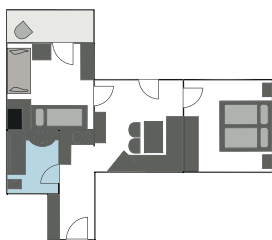
SAISON A	SAISON B	SAISON C	SAISON D	SAISON E
16.12.–08.01. 11.02.–25.02.	28.01.–11.02. 25.02.–18.03. 01.04.–11.04.	18.03.–01.04.	08.01.–28.01. 11.04.–16.04.	02.12.–16.12.



#### APPARTEMENT E ca. 44 m<sup>2</sup>

1 Schlafzimmer, 1 kl. Kinderzimmer mit 1 Etagenbett, 1 Einzelbett, Wohnzimmer mit Essecke, Küchenzeile, Bad mit Wanne/Dusche, sep. WC, TV, Telefon, Safe, WLAN

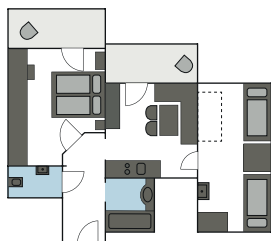
652	581	523	460	392	ab 4 Nächten
676	602	542	478	406	bis 3 Nächte



#### APPARTEMENT F ca. 44 m<sup>2</sup>

1 Schlafzimmer, 1 Kinderzimmer mit 2–3 Betten (1 Etagenbett, 1 Couchbett), Wohnzimmer mit Essecke, Küchenzeile, Bad mit Wanne/Dusche und WC, TV, Telefon, Safe, WLAN

652	581	523	460	392	ab 4 Nächten
676	602	542	478	406	bis 3 Nächte



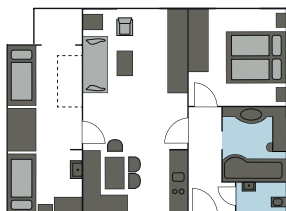
#### APPARTEMENT KLEIN MIT MANSARDE ca. 44 m<sup>2</sup>

1 Schlafzimmer, 1 Kinderzimmer (Dachschräge) mit 2 Betten (5. Bett mögl.), Wohnzimmer mit Essecke, Küchenzeile, Bad mit Wanne/Dusche, sep. WC, TV, Telefon, Safe, WLAN

622	554	499	440	373	ab 4 Nächten
646	578	520	461	388	bis 3 Nächte

Preise in €

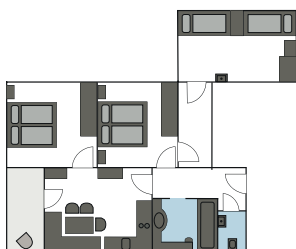
Saison A | Saison B | Saison C | Saison D | Saison E



**APPARTEMENT GROSS MIT MANSARDE** ca. 60 m<sup>2</sup>

1 Schlafzimmer, 1 Kinderzimmer (Dachschräge) mit 2 Betten (5. Bett möglich), Wohnzimmer mit Sitzecke und Essecke (2 Couchbetten mögl.), Küchenzeile, Bad mit Wanne/Dusche, sep. WC, TV, Telefon, Safe, WLAN

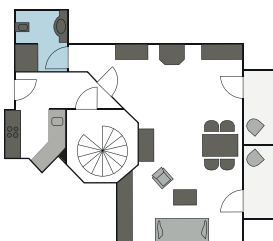
672	599	539	476	403	ab 4 Nächten
697	623	561	492	417	bis 3 Nächte



**APPARTEMENT G** ca. 70 m<sup>2</sup>

2 Schlafzimmer, 1 Kinderzimmer (Dachschräge) mit 2 Betten (7. Bett mögl.), Wohnzimmer mit Essecke, Küchenzeile, Bad mit Wanne/Dusche, sep. WC, TV, Telefon, Safe, WLAN. **Preis für 6 Personen**

742	662	596	524	445	ab 4 Nächten
766	685	616	542	460	bis 3 Nächte

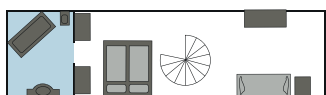


**APPARTEMENT OMESHORN** ca. 85 m<sup>2</sup>

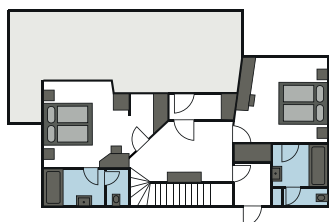
Im „Schöpfli“ gegenüber dem Haupthaus.

EG: Küche, Wohnzimmer mit Ausziehcouch für 2 Personen, Essbereich, kl. Bad mit Dusche/WC, TV, Telefon, Safe, WLAN

OG: Schlafzimmer, Bad mit Wanne/WC, Wohnzimmer mit Couchbett

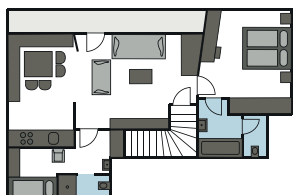


797	712	641	563	479	ab 4 Nächten
822	735	661	580	493	bis 3 Nächte



**LANDHAUS „CHALET“** ca. 115 m<sup>2</sup>

2 Etagen im eigenen Gebäude gegenüber dem Hotel mit direktem Hotel- und Hallenbadzugang. 3 Doppelzimmer mit Bad/WC, 1 Einzelzimmer mit Dusche/WC, Wohnraum, Küche, Essecke, Balkon und Terrasse, Schuhraum, TV, Telefon, Safe, WLAN. **Preis für 7 Personen**



1.591	1.126	1.012	891	756	ab 4 Nächten
1.629	1.159	1.042	918	779	bis 3 Nächte