

HOTELZIMMER PREISE

AUSSTATTUNG

Alle Zimmer verfügen über Bad oder Dusche, WC, Haarfön, Bademantel, Badepantoffeln, Minibar, Sat-TV, iPad, Telefon, Safe und WLAN und sind Nichtraucherzimmer. Hunde sind im Hotel nicht erlaubt.

INKLUSIVE

Der Hotelpreis versteht sich in Euro pro Person und Tag.

Darin inbegriffen sind:

- Halbpension mit großem Frühstücksbuffet, Kuchen am Nachmittag, 5-Gang-Abendmenü (Abzug für abgemeldete Abendessen EUR 10)
- Benützung der Pool-Landschaft
- Benützung des Wellness-Bereiches
- Fitnessraum
- Hotelkindergarten „Teddy Club“ für Kinder ab 3 Jahren, Babybettchen, Babyjogger, Kinderspielzimmer, Jugendraum
- Garagenbenützung, Internetbenützung

EXKLUSIVE

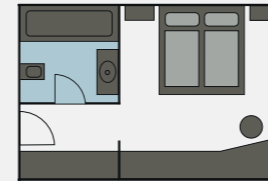
Ortstaxe EUR 2,40 pro Person ab 14 Jahren, pro Tag.

Kinder im Zusatzbett bei zwei vollzahlenden Erwachsenen pro Tag inkl. Halbpension

0 - 2 Jahre	Gratis
3 - 6 Jahre	EUR 30
7 - 10 Jahre	EUR 40
11 - 13 Jahre	EUR 50

WAS WIR SONST NOCH ANBIETEN

- Massagen, Solarium
- Babysitterdienst
- Wäscheservice
- Zeitungsservice



19.06. - 13.07.19
24.08. - 08.09.19

13.07. - 24.08.19

DOPPELZIMMER (ca. 20 m²)

Bad/WC, Sat-TV, iPad, Telefon, Safe, Minibar, WLAN

103	112	ab 4 Nächte
106	115	bis 3 Nächte



KOMFORT-DOPPELZIMMER (ca. 27 m²)

Bad, getrenntes WC, Sitzecke, Sat-TV, iPad, Telefon, Safe, Minibar, WLAN

112	123	ab 4 Nächte
115	127	bis 3 Nächte



JUNIOR SUITE (ca. 35 m²)

Bad, getrenntes WC, großzügiger Wohnbereich, Sat-TV, iPad, Telefon, Safe, Minibar, WLAN

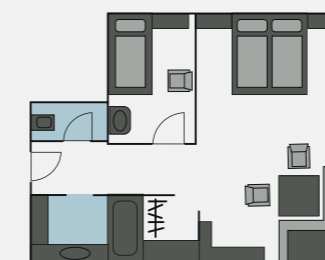
123	135	ab 4 Nächte
127	138	bis 3 Nächte



EINBETTZIMMER (ca. 17 - 20 m²)

Bad oder Dusche/WC, Sat-TV, iPad, Telefon, Safe, Minibar, WLAN

123	135	ab 4 Nächte
127	138	bis 3 Nächte



FAMILIENZIMMER (ca. 35 - 40 m²)

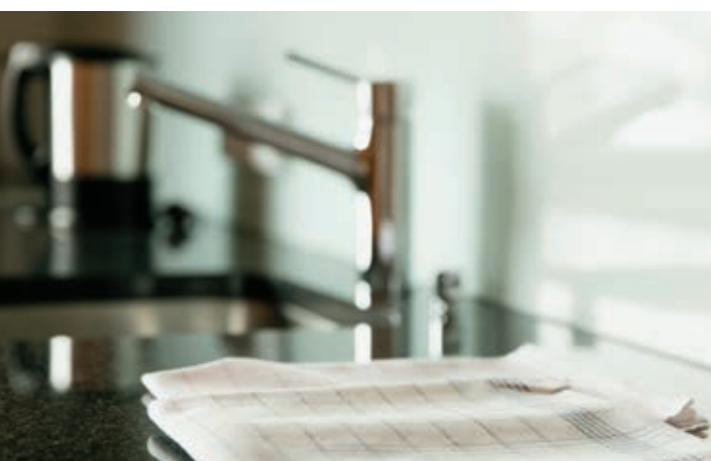
Kinderzimmer separat bzw. im Wohnteil, Bad, getrenntes WC, Sat-TV, iPad, Telefon, Safe, Minibar, WLAN

137	149	ab 4 Nächte
140	152	bis 3 Nächte

ZUSATZBETT MIT HALBPENSION

67	72
----	----

APARTMENT PREISE



AUSSTATTUNG

Alle Apartments verfügen über Bad, WC, Küchenzeile mit Doppelherdplatte, Kühlschrank und Spülmaschine, Nespresso-Maschine, Essecke, Geschirr, Bettwäsche, Handtücher, Haarfön, Bademantel, Badepantoffeln, Sat-TV, iPad, Telefon, Safe, WLAN und Balkon (bis auf Apartment „Groß mit Mansarde“). Alle Apartments sind Nichtraucherapartments.

INKLUSIVE

Der Apartmentpreis versteht sich in Euro pro Tag für 4 Personen (außer Apartment G und Chalet). Darin inbegriffen sind:

- Strom, Heizung, Mwst.
- Tägliche Reinigung (außer Küche) sowie Endreinigung
- alle Annehmlichkeiten des Hotels (siehe Seite 36)
- Garagenbenützung

EXKLUSIVE

Ortstaxe EUR 2,40 pro Person ab 14 Jahren, pro Tag.

ZUSÄTZLICH MÖGLICH

- Halbpension EUR 69
- Abzug abgemeldete Abendessen EUR 10

FÜR EINZELNE TAGE MÖGLICH

- Frühstück EUR 22
- Abendessen EUR 56
- Küchenreinigung EUR 15
- Hund pro Tag ohne Futter EUR 19

UNTER- BZW. MEHRBELEGUNG

- Belegung mit nur 3 Personen minus EUR 10
- Belegung mit nur 2 Personen minus EUR 20
- Aufschlag für 5. Person plus EUR 15

FÜR KINDER ZUSÄTZLICH MÖGLICH

	K-Frühstück	K-Abendessen	K-Halbpension
3 - 6 Jahre	EUR 9	EUR 15	EUR 22
7 - 10 Jahre	EUR 12	EUR 22	EUR 32
11 - 13 Jahre	EUR 17	EUR 32	EUR 42

19.06. - 13.07.19
24.08. - 08.09.19

13.07. - 24.08.19



APARTMENT A ca. 50 m² (4 Pers.)

1 Schlafzimmer, 1 Wohnzimmer mit Sitzecke (2 - 3 Couchbetten möglich), Küchenzeile, Essecke, Bad mit Wanne/Dusche, sep. WC, Sat-TV, iPad, Telefon, Safe, WLAN

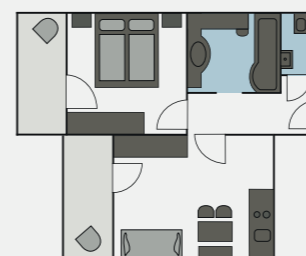
152	180	ab 4 Nächte
158	186	bis 3 Nächte



APARTMENT B ca. 44 m² (4 Pers.)

1 Schlafzimmer, 1 Wohnzimmer mit Sitzecke (2 - 3 Couchbetten möglich), Küchenzeile, Essecke, Bad mit Wanne/Dusche, sep. WC, Sat-TV, iPad, Telefon, Safe, WLAN

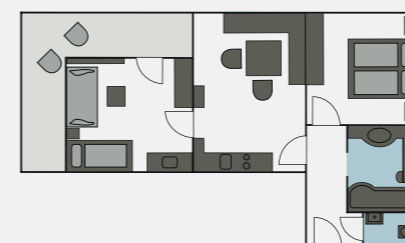
152	180	ab 4 Nächte
158	186	bis 3 Nächte



APARTMENT C ca. 40 m² (4 Pers.)

1 Schlafzimmer, 1 Wohnzimmer mit Sitzecke (2 Couchbetten möglich), Küchenzeile, Essecke, Bad mit Wanne/Dusche, sep. WC, Sat-TV, iPad, Telefon, Safe, WLAN

132	159	ab 4 Nächte
138	166	bis 3 Nächte



APARTMENT D ca. 54 m² (4 Pers.)

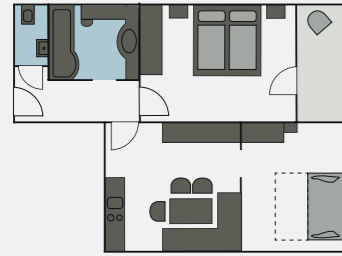
1 Schlafzimmer, 1 Kinderzimmer mit 2 - 3 Betten (1 Etagenbett, 1 Couchbett) und Kinderwaschbecken, 1 Wohnzimmer mit Essecke, Küchenzeile, Bad mit Wanne/Dusche, sep. WC, Sat-TV, iPad, Telefon, Safe, WLAN

190	225	ab 4 Nächte
198	231	bis 3 Nächte

APARTMENT PREISE

19.06. - 13.07.19
24.08. - 08.09.19

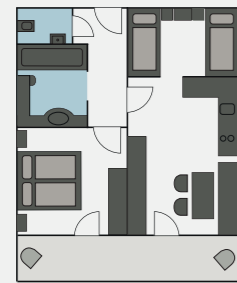
13.07. - 24.08.19



APARTMENT D SÜD ca. 56 m² (4 Pers.)

1 Schlafzimmer, 1 Kinderzimmer mit 2 - 3 Betten (1 Hochbett, 1 Doppel-Couchbett), 1 Wohnzimmer mit Essecke, Küchenzeile, Bad mit Wanne/Dusche, sep. WC, Sat-TV, iPad, Telefon, Safe, WLAN

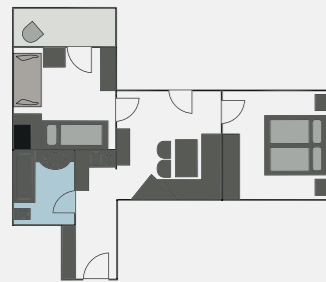
181	215	ab 4 Nächte
187	222	bis 3 Nächte



APARTMENT E ca. 44 m² (4 Pers.)

1 Schlafzimmer, 1 kl. Kinderzimmer mit 2 - 3 Betten (5. Bett Etagenbett), Wohnzimmer mit Essecke, Küchenzeile, Bad mit Wanne/Dusche, sep. WC, Sat-TV, iPad, Telefon, Safe, WLAN

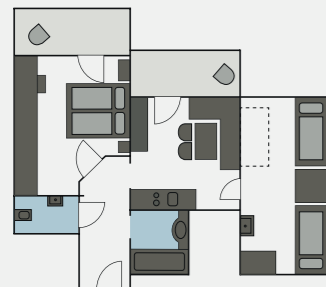
159	190	ab 4 Nächte
166	198	bis 3 Nächte



APARTMENT F ca. 44 m² (4 Pers.)

1 Schlafzimmer, 1 Kinderzimmer mit 2 - 3 Betten (1 Etagenbett, 1 Couchbett), Wohnzimmer mit Essecke, Küchenzeile, Bad mit Wanne/Dusche und WC, Sat-TV, iPad, Telefon, Safe, WLAN

179	213	ab 4 Nächte
185	219	bis 3 Nächte



APARTMENT KLEIN MIT MANSARDE

ca. 44 m² (4 Pers.)

1 Schlafzimmer, 1 Kinderzimmer (Dachschräge) mit 2 Betten (5. Bett mögl.), Wohnzimmer mit Essecke, Küchenzeile, Bad mit Wanne/Dusche, sep. WC, Sat-TV, iPad, Telefon, Safe, WLAN

151	180	ab 4 Nächte
158	186	bis 3 Nächte

19.06. - 13.07.19
24.08. - 08.09.19

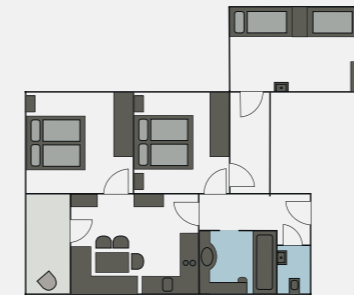
13.07. - 24.08.19



APARTMENT GROSS MIT MANSARDE ca. 60 m² (4 Pers.)

1 Schlafzimmer, 1 Kinderzimmer (Dachschräge) mit 2 Betten (5. Bett möglich), Wohnzimmer mit Sitzecke und Essecke (2 Couchbetten mögl.), Küchenzeile, Bad mit Wanne/Dusche, sep. WC, Sat-TV, iPad, Telefon, Safe, WLAN

177	209	ab 4 Nächte
183	215	bis 3 Nächte

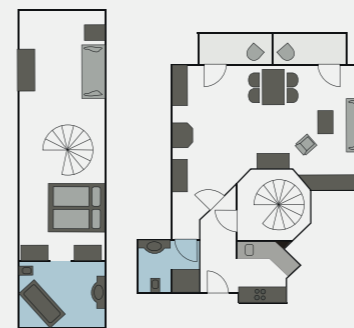


APARTMENT G ca. 70 m² (6 Pers.)

2 Schlafzimmer, 1 Kinderzimmer (Dachschräge) mit 2 Betten (7. Bett mögl.), Wohnzimmer mit Essecke, Küchenzeile, Bad mit Wanne/Dusche, sep. WC, Sat-TV, iPad, Telefon, Safe, WLAN

Preis für 6 Personen

215	250	ab 4 Nächte
224	259	bis 3 Nächte

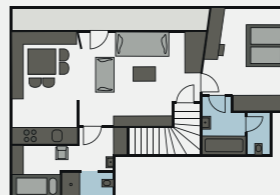
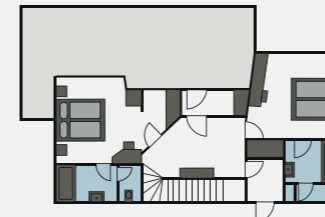


APARTMENT OMESHORN ca. 85 m² (4 - 5 Pers.)

Im „Schöpfli“ gegenüber dem Haupthaus.

EG: Küche, Wohnzimmer mit Ausziehcouch für 2 Personen, Essbereich, kl. Bad mit Dusche/WC, Sat-TV, iPad, Telefon, Safe, WLAN
OG: Schlafzimmer, Bad/Wanne/WC, Wohnzimmer mit Couchbett.

217	251	ab 4 Nächte
225	258	bis 3 Nächte



DAS CHALET ca. 115 m² (7 Pers.)

2 Etagen im eigenen Gebäude gegenüber dem Hotel mit direktem Hotel- und Hallenbadzugang. 3 Doppelzimmer mit Bad/WC, 1 Einzelzimmer mit Dusche/WC, Wohnraum, Küche, Essecke, Balkon und Terrasse, Schuhraum, Sat-TV, iPad, Telefon, Safe, WLAN

Preis für 7 Personen

280	324	ab 4 Nächte
290	335	bis 3 Nächte